

# HORIZON 2020 - SME INSTRUMENT

## LE NOVITA' PER IL BIENNIO 2018-2020

Finlombarda



L'Europa alla portata della vostra impresa.

# EUROPEAN INNOVATION COUNCIL (EIC) PILOT TOWARDS THE NEXT FRAMEWORK PROGRAMME FOR RESEARCH AND INNOVATION

A partire dal 2018 lo SME  
INSTRUMENT, l'iniziativa attraverso la  
quale la Commissione Europea  
intende favorire la crescita sui mercati  
internazionali delle PMI innovative, è  
stato inserito nel **Work Programme  
2018 – 2020 European Innovation  
Council (EIC) pilot**



# EUROPEAN INNOVATION COUNCIL (EIC) PILOT TOWARDS THE NEXT FRAMEWORK PROGRAMME FOR RESEARCH AND INNOVATION

## 4 STRUMENTI

**SME Instrument**: progetti close-to-market di una singola PMI o consorzio di PMI

**Fast Track to Innovation (FTI)**: progetti di accelerazione industriale e market creating

**FET Open**: ricerca collaborative early stage per esplorare nuove idee per tecnologie future radicali

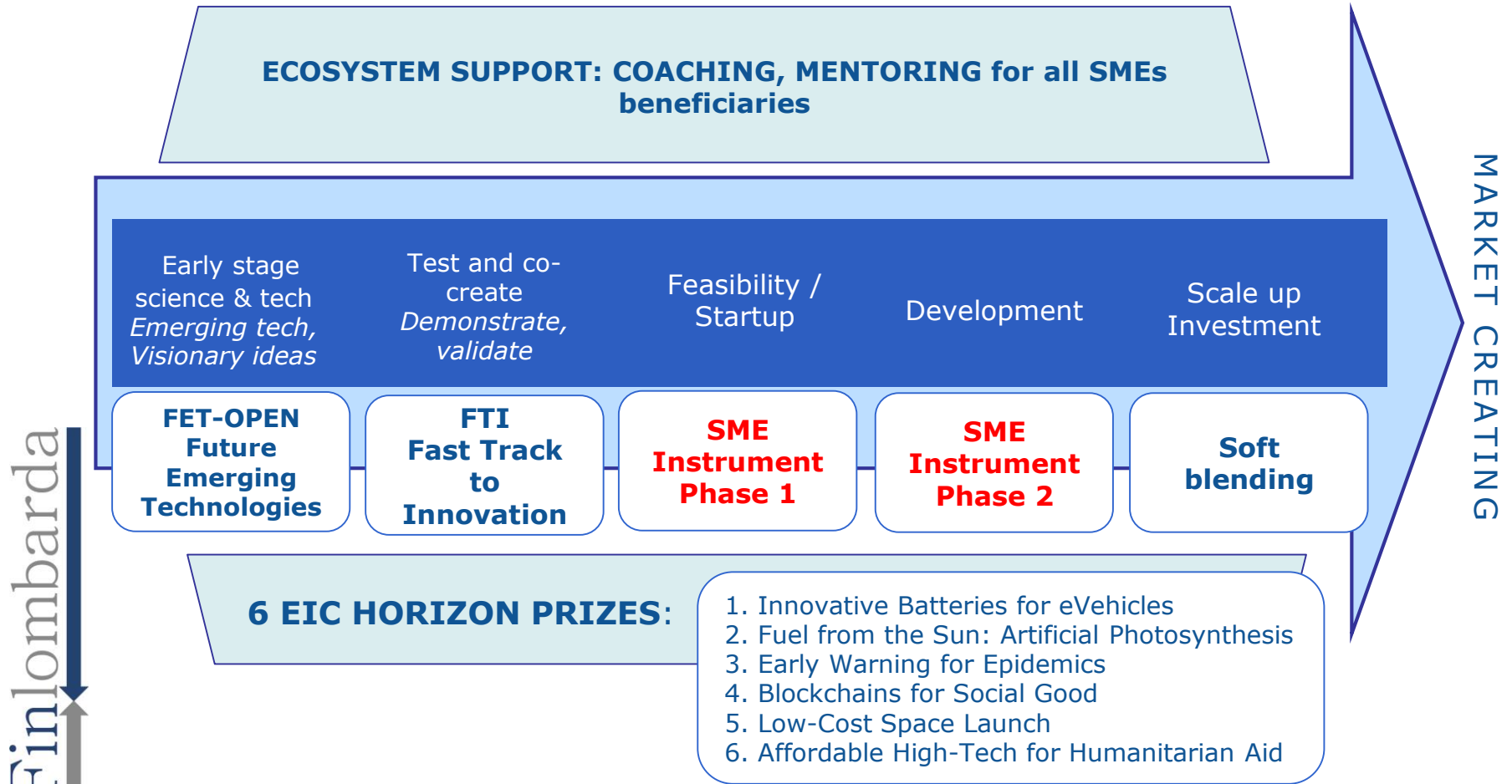
**EIC Horizon Prizes** per innovazione break through in grado di apportare benefici sociali

**BUDGET**  
**€ 2,7 BILLION**

**OPPORTUNITIES FOR  
NETWORKING  
MENTORING  
COACHING**

**STRATEGIC  
ADVICE**

# EUROPEAN INNOVATION COUNCIL (EIC) PILOT TOWARDS THE NEXT FRAMEWORK PROGRAMME FOR RESEARCH AND INNOVATION



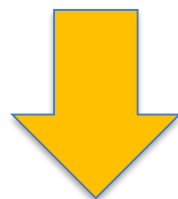
# EIC: LE NOVITA' DEL 2018 PER LO SME INSTRUMENT

Al fine di ampliare l'impatto sull'ecosistema europeo dell'innovazione, sono state introdotte le seguenti novità:

- 1) approccio di selezione **pienamente bottom-up**;
- 2) **revisione della modulistica** di presentazione della domanda;
- 3) **incremento del budget**;
- 4) **incremento del peso ponderato sull'impatto**
- 5) **incremento soglia** per accedere alla FASE 2
- 6) **interviste faccia a faccia** con i candidati della Fase 2 selezionati

## 1) APPROCCIO DI SELEZIONE BOTTOM UP

Non saranno più indicati i 13 Topics tematici, ma sarà possibile presentare progetti a **tema libero**, purché abbiano una valenza fortemente innovativa.



Aumento del numero di proposte e incremento della competitività degli strumenti per le PMI

## 2) REVISIONE DELLA MODULISTICA DI PRESENTAZIONE DELLA DOMANDA

**Template meno ridondante**, sia per la Fase 1 sia per la Fase 2, con una struttura simile a quella del classico business plan

### Executive Summary

#### 1. Excellence

- Challenge and solution
- Approach

#### 2. Impact

- Entering the market
- Business model
- Financing
- Intellectual Property Right (IPR) and legal framework
- Communication and access to research data

#### 3. Implementation

- Team
- Work packages, deliverables, milestones, risks
- Resources

#### 4. Company (or, if applicable: members of the consortium)

- Third parties involved in the project

#### 5. Ethics and security

### 3) INCREMENTO DEL BUDGET

BUDGET 2018-2020: 1,63 MILIARDI DI EURO (+45% per la fase 1 e +10,6% per la fase 2)

Anno	FASE 1	FASE 2	BUDGET (mln di €)
2018	08-feb	10-gen	479,74
	03-mag	14-mar	
	05-set	23-mag	
	07-nov	10-ott	
2019	13-feb	09-gen	552,26
	07-mag	03-apr	
	05-set	05-giu	
	06-nov	09-ott	
2020	12-feb	08-gen	600,99
	06-mag	18-mar	
	02-set	19-mag	
	04-nov	07-ott	

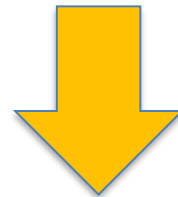
#### Budget of the SME Instrument<sup>9</sup>

	€ millions		
	2018	2019	2020
<b>Overall indicative budget</b>	479.74	552.26	600.99
<b>Phase 1</b> <i>divided equally between cut-off dates in each year</i>	10%	10%	10%
<b>Phase 2</b> <i>divided equally between cut-off dates in each year</i>	87%	87%	87%
<b>Phase 3</b>	1%	1%	1%
<b>Coaching and mentoring</b>	1%	1%	1%
<b>Evaluation</b>	1%	1%	1%



## 4) INCREMENTO DEL PESO PONDERATO SULL'IMPATTO

Il criterio di valutazione dell'**impatto della proposta** avrà un peso maggiore (50%) e il restante 50% sarà suddiviso tra gli altri due criteri: *eccellenza e qualità ed efficienza dell'attuazione*



Maggiori chances per i progetti che creano nuovi mercati o sfruttano in modo innovativo i mercati esistenti



## 5) INCREMENTO SOGLIA PER ACCEDERE AL FINANZIAMENTO DELLA FASE 2

Nel nuovo biennio è necessario raggiungere la **soglia di 13/15 per accedere al finanziamento** (così come per la Fase 1) mentre prima era sufficiente raggiungere il punteggio di 12/15.

## 6) VALUTAZIONE e INTERVISTA FACCIA A FACCIA

La valutazione dei progetti della FASE 2 avverrà in due step:

**PRIMO STEP:** valutazione della proposta in remoto (invariato)

**SECONDO STEP:** intervista in lingua inglese (pitch) della durata di 30 minuti con 5 valutatori di comprovata esperienza in ambito finanziario, industriale e tecnologico

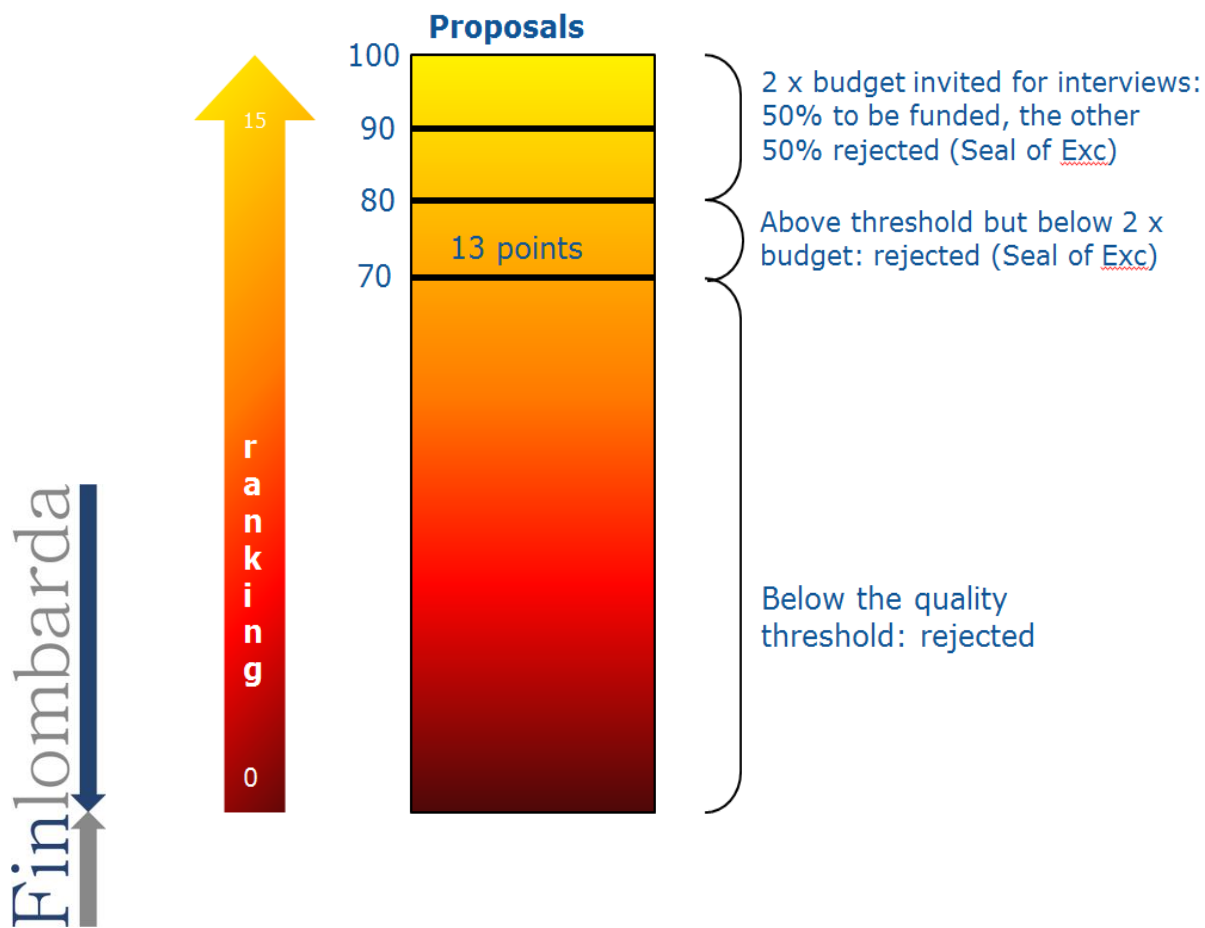


Valutare in maniera più approfondita sia il progetto sia il team



Saranno invitate a Bruxelles il doppio delle proposte finanziabili

## 6) INTERVISTA FACCIA A FACCIA: IL MECCANISMO PER ACCEDERE AL SECONDO STEP



Le proposte che superano la valutazione andranno a Bruxelles.

Saranno invitati tutti i proponenti in ordine di graduatoria e fino al raggiungimento del doppio del budget assegnato allo *SME Instrument* fase 2.

Le proposte che raggiungono la fase 2 avranno, in altre parole, circa il 50% di chances di ottenere il finanziamento

## 6) INTERVISTA FACCIA A FACCIA: DOVE, QUANDO, CHI, COME



- Tutte le interviste avranno luogo a Bruxelles
- I costi di viaggio sono a carico delle imprese



- Tutte le interviste di una cut-off si terranno nell'arco di una settimana
- Interview weeks: 12-16 Feb; 16-20 Apr; 25-29 Jun; 12-16 Nov
- Le aziende devono dare la loro disponibilità al momento della submission



- Massimo 3 rappresentanti per proposta
- Vietata la presenza di parti terze (no consulenti)
- Raccomandata la presenza di *senior company officers*



- Le aziende devono preparare un pitch e inviarlo in anticipo
- La presentazione non può eccedere le 10 pagine
- Standard template disponibili

## 6) INTERVISTA FACCIA A FACCIA CON I CANDIDATI DELLA FASE 2 SELEZIONATI: COME AVVIENE

### Intervista

Sei giurie composte da 5 esperti + EASME  
composta da almeno high-level expert-  
evaluators



#### Jury briefing

Un esperto moderatore introduce alla giuria la proposta e la valutazione



#### Interview of applicants

- 10' pitching
- 20' Q&A



#### Jury debriefing

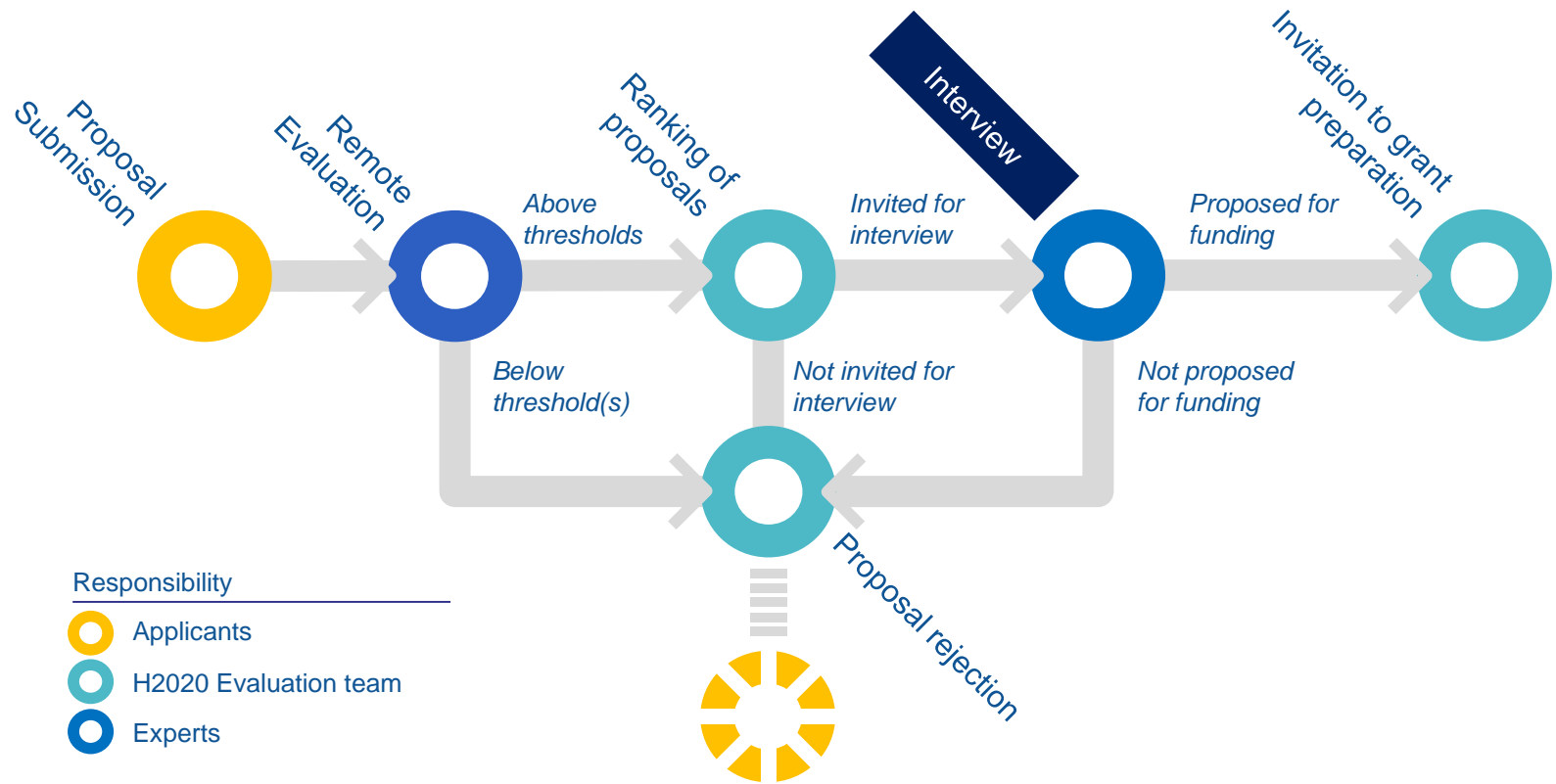
- Discussione e delibera
- Attribution di un giudizio preliminare
  - A (funding) –
  - B (no)

### Panel review

1 panel composto da 30 esperti

- Discussione e delibera tra tutti gli expert-evaluators
- Accordo sulla lista di proposte selezionate

# IL PROCESSO DI SELEZIONE IN SINTESI



## QUALCHE CONSIGLIO PER AVERE SUCCESSO!

- Costruire strategie di mercato ambiziose;
- Rassicurare sulla compagine organizzativa dell'azienda e sulla capacità di *execution*;
- Conoscere in modo dettagliato i bisogni dei target di riferimento;
- Avere le idee chiare e la giusta ambizione per convincere la giuria ad investire sull'azienda
- Catturare l'interesse degli intervistatori mostrando numeri e proiezioni di crescita



# LINK UTILI

European Innovation Council

<https://ec.europa.eu/research/eic/index.cfm>

Participant Portal

<http://ec.europa.eu/research/participants/portal/desktop/en/home.html>

EASME

<https://ec.europa.eu/easme/en>

Enterprise Europe Network

<http://een.ec.europa.eu/>

Simpler

<http://www.simplernet.it>