

# CONSULTAZIONE PUBBLICA

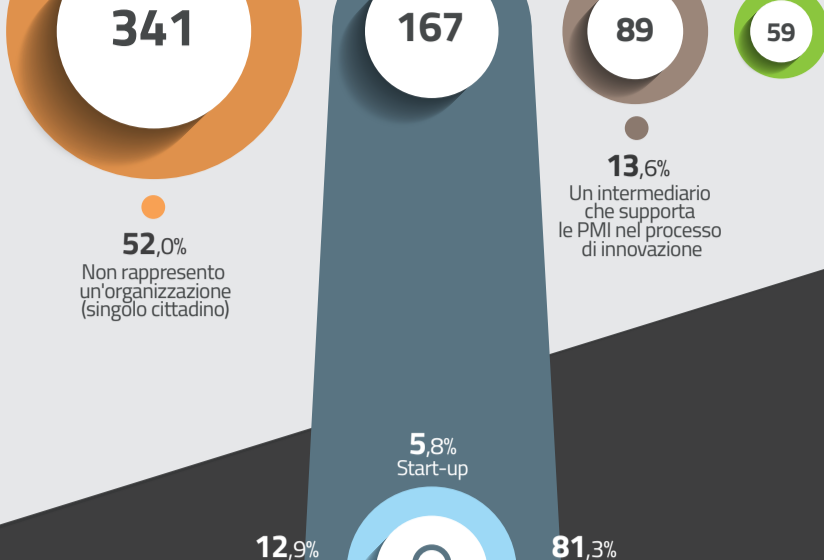
## Strategia di Specializzazione Intelligente 2021 | 2027

Più di 650 partecipanti da tutta Italia. PMI, operatori economici, centri e professionisti della ricerca, cittadini. Quali sono gli ostacoli, le opportunità e le nuove sfide al processo di diffusione dell'innovazione e la crescita competitiva del territorio?

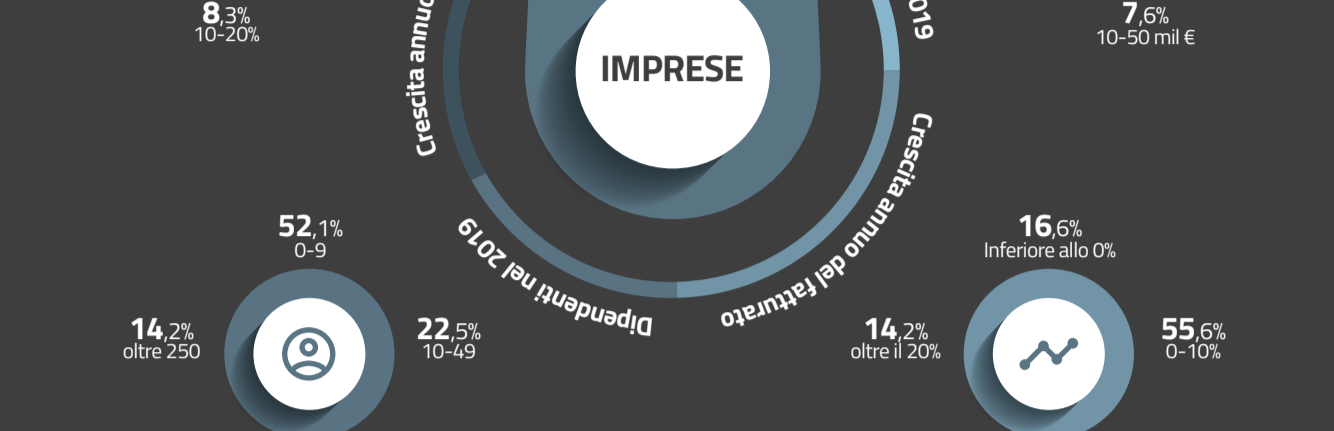
I risultati della consultazione sulla Strategia di Specializzazione Intelligente 2021-2027 fotografano, con un focus sul territorio lombardo, il presente e il futuro dell'innovazione.

### INFO GENERALI

La tua organizzazione è:



### Tipo di impresa

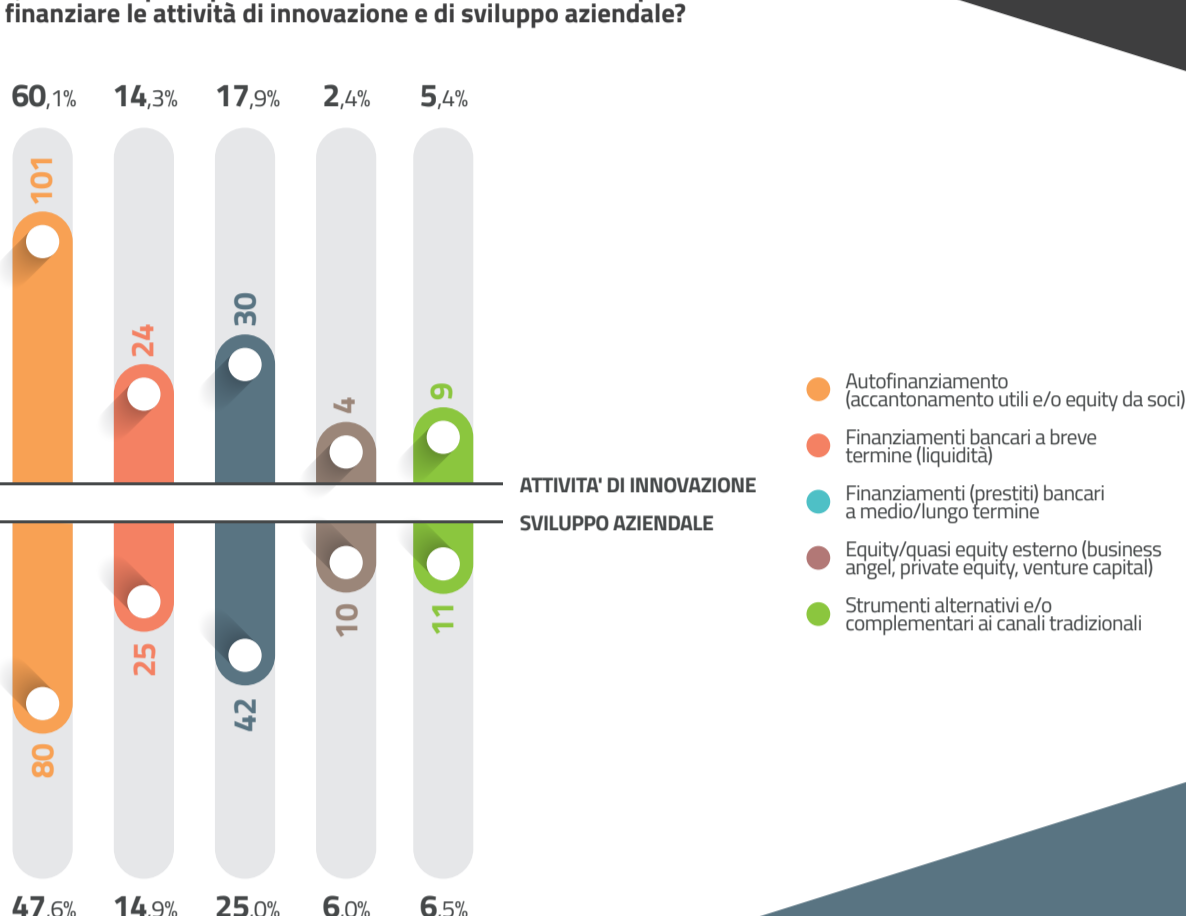


### In quale regione opera la tua impresa?



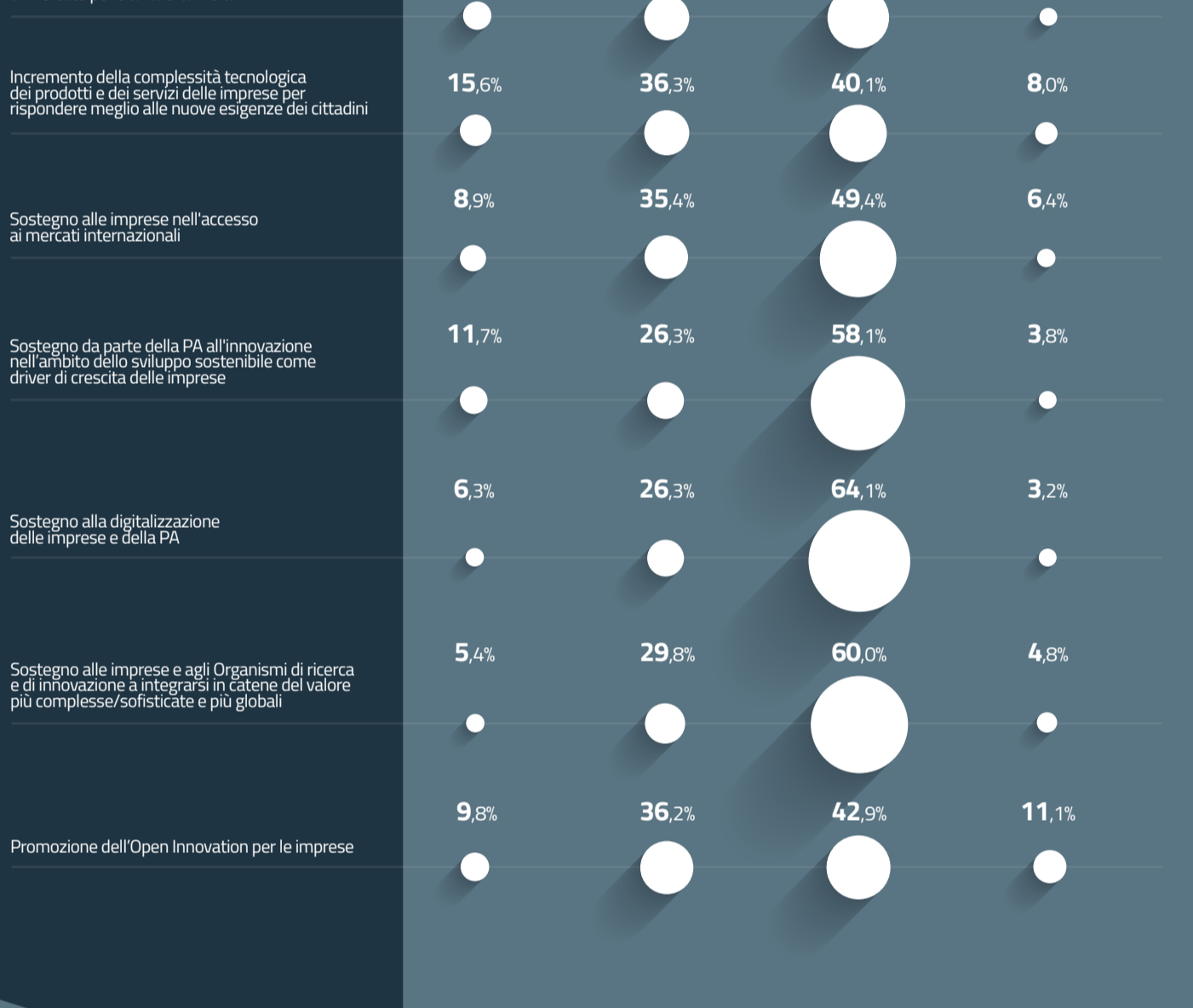
### CANALI DI FINANZIAMENTO

Quali sono i principali canali di finanziamento utilizzati per finanziare le attività di innovazione e di sviluppo aziendale?

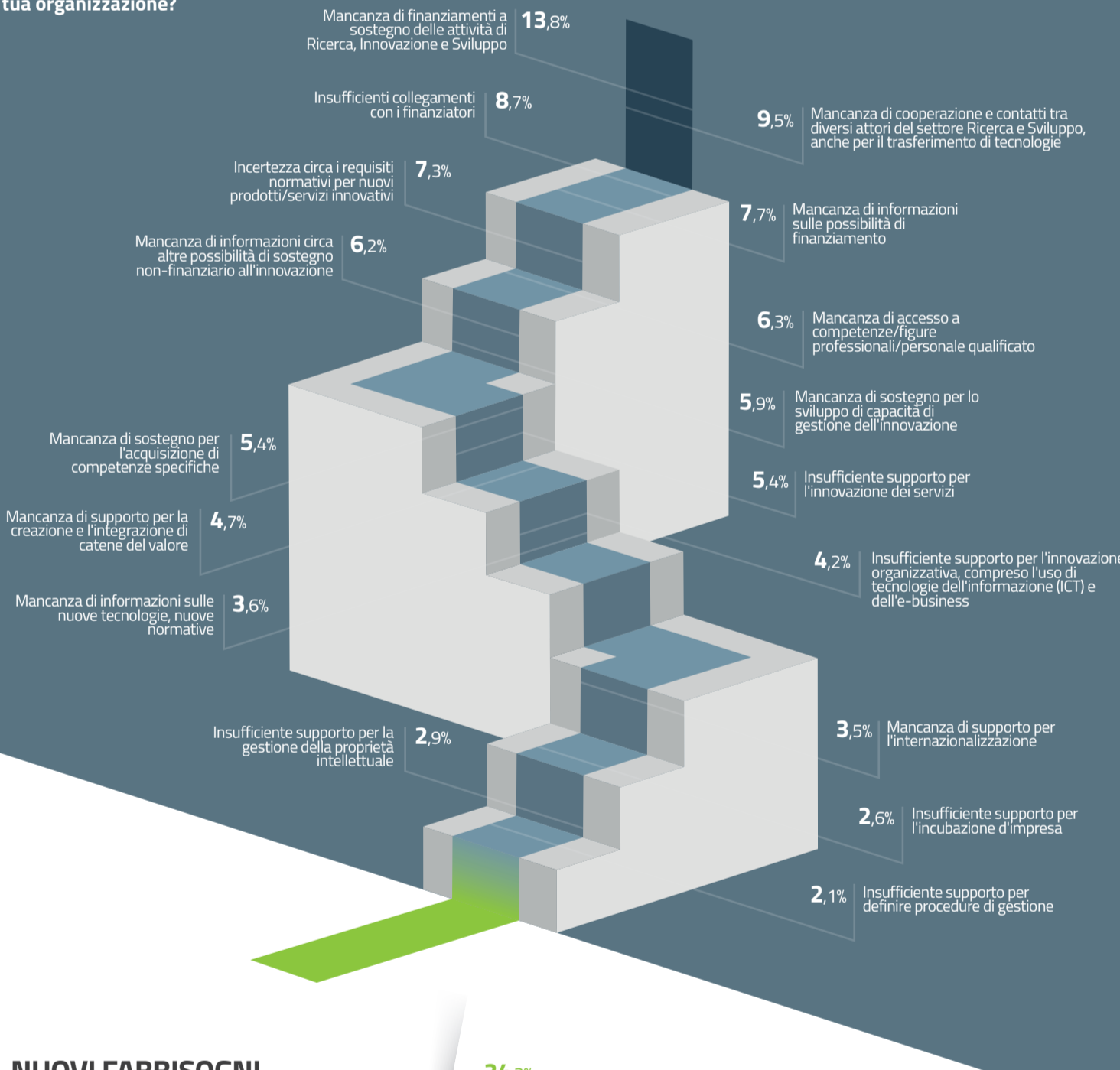


### OSTACOLI E OPPORTUNITÀ

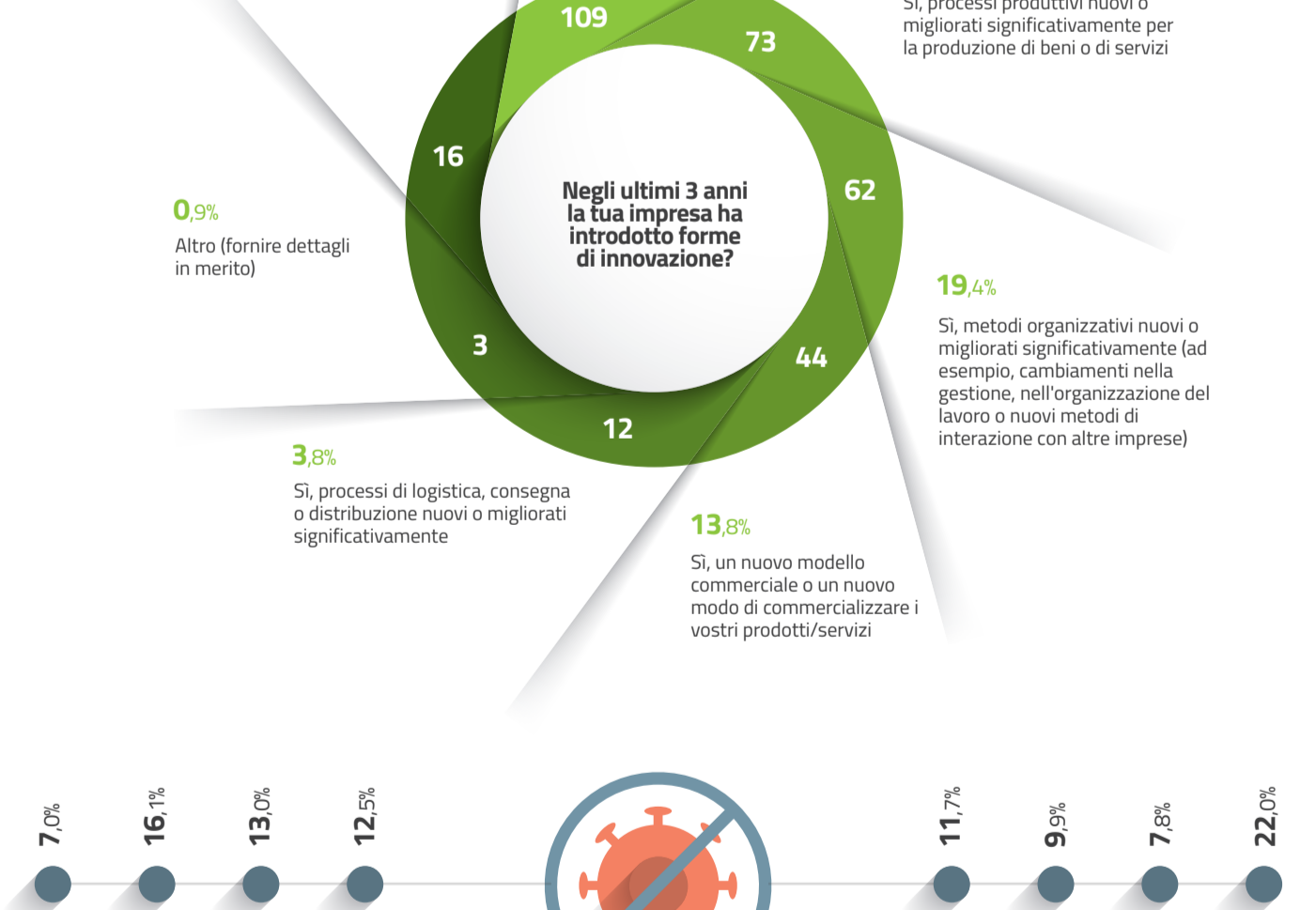
Che grado di importanza hanno i seguenti elementi in termini di supporto all'innovazione e alla competitività?



### Quali sono i primi 5 fattori più rilevanti che ostacolano le attività di innovazione nella tua organizzazione?



### NUOVI FABBISOGNI DI INNOVAZIONE



### Terminata la fase dell'emergenza COVID 19, quali sono i primi tre fabbisogni di innovazione che diventeranno prioritari?



### PROPOSTE DI MIGLIORAMENTO

