



Monitoraggio Scuola

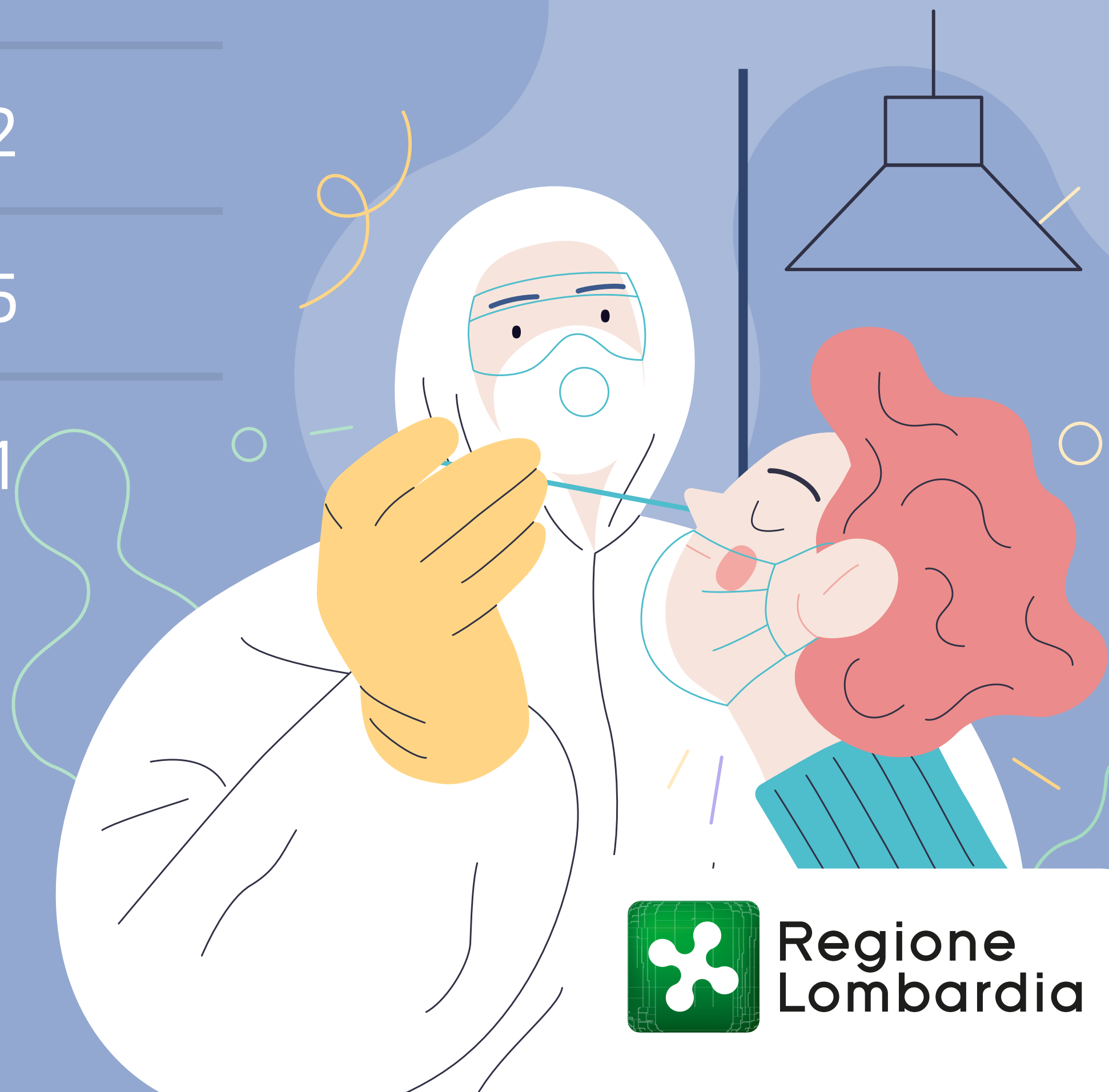
07 - 13 febbraio 2022



Regione
Lombardia

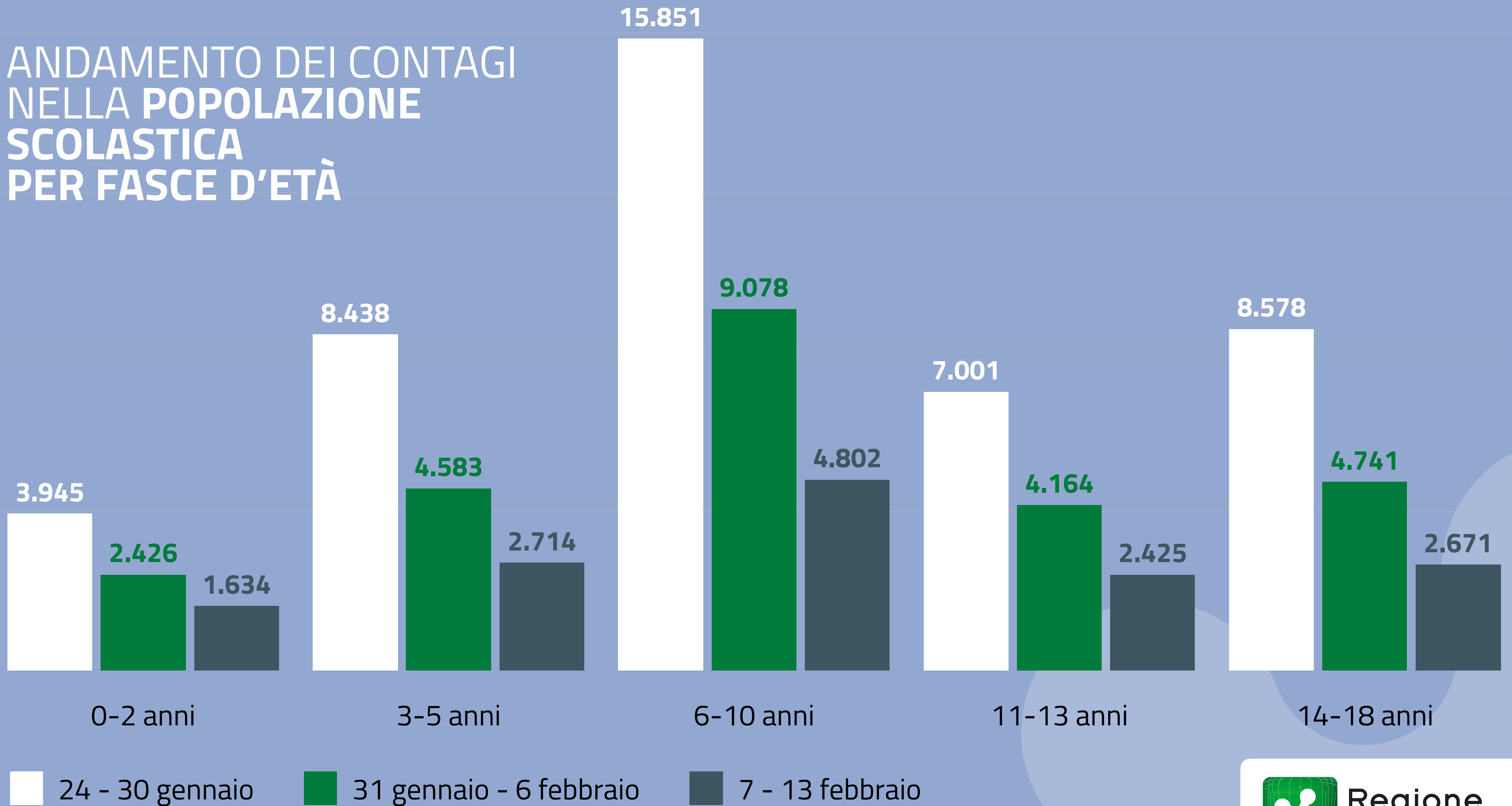
| Età (anni) | 24 - 30 gennaio | 31 gennaio - 6 febbraio | 7-13 febbraio |
|------------|-----------------|-------------------------|---------------|
| 0-2 | 3.945 | 2.426 | 1.634 |
| 3-5 | 8.438 | 4.583 | 2.714 |
| 6-10 | 15.851 | 9.078 | 4.802 |
| 11-13 | 7.001 | 4.164 | 2.425 |
| 14-18 | 8.578 | 4.741 | 2.671 |

**ANDAMENTO DEI CONTAGI
NELLA POPOLAZIONE SCOLASTICA
PER FASCE D'ETÀ**



**Regione
Lombardia**

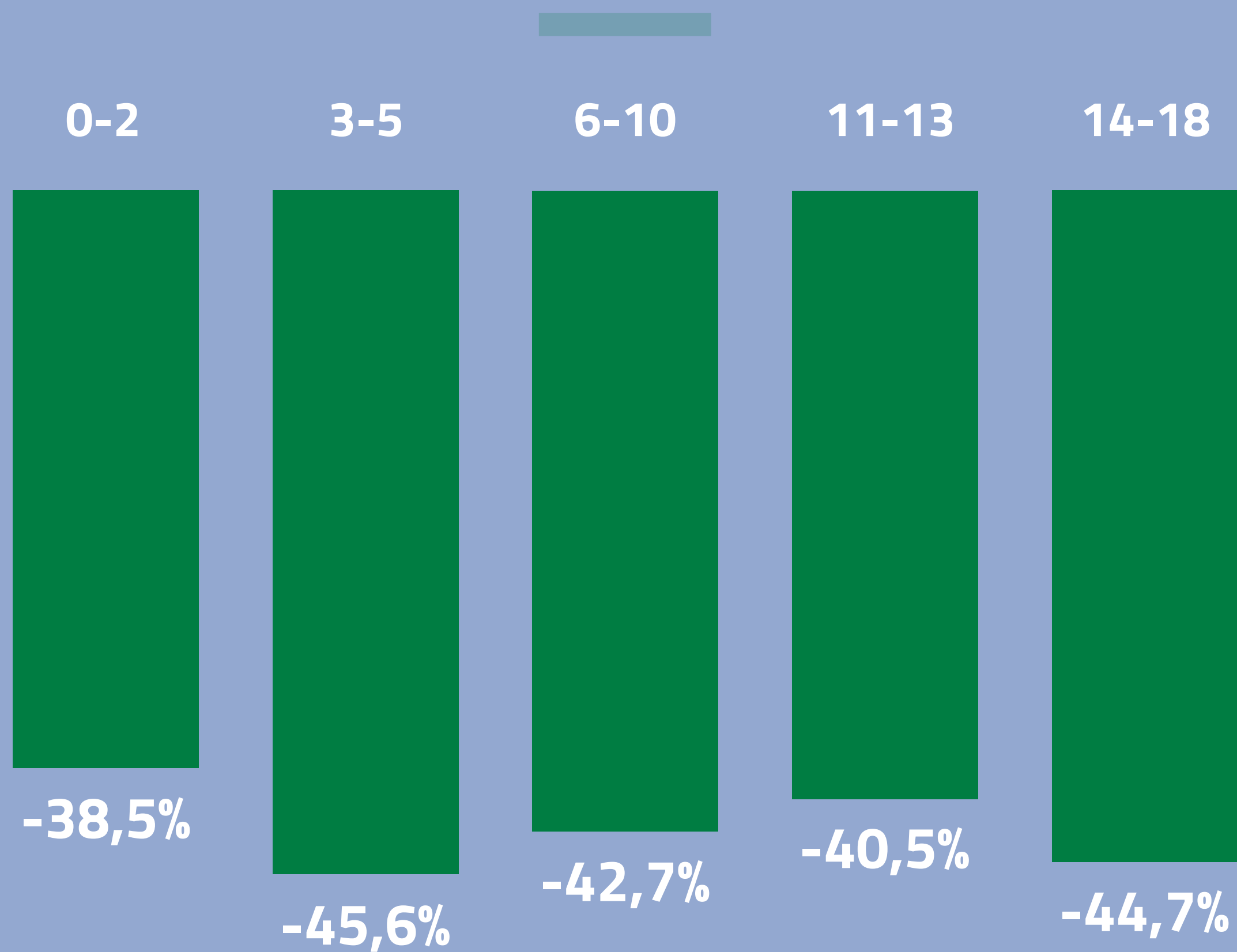
ANDAMENTO DEI CONTAGI NELLA POPOLAZIONE SCOLASTICA PER FASCE D'ETÀ



Regione
Lombardia

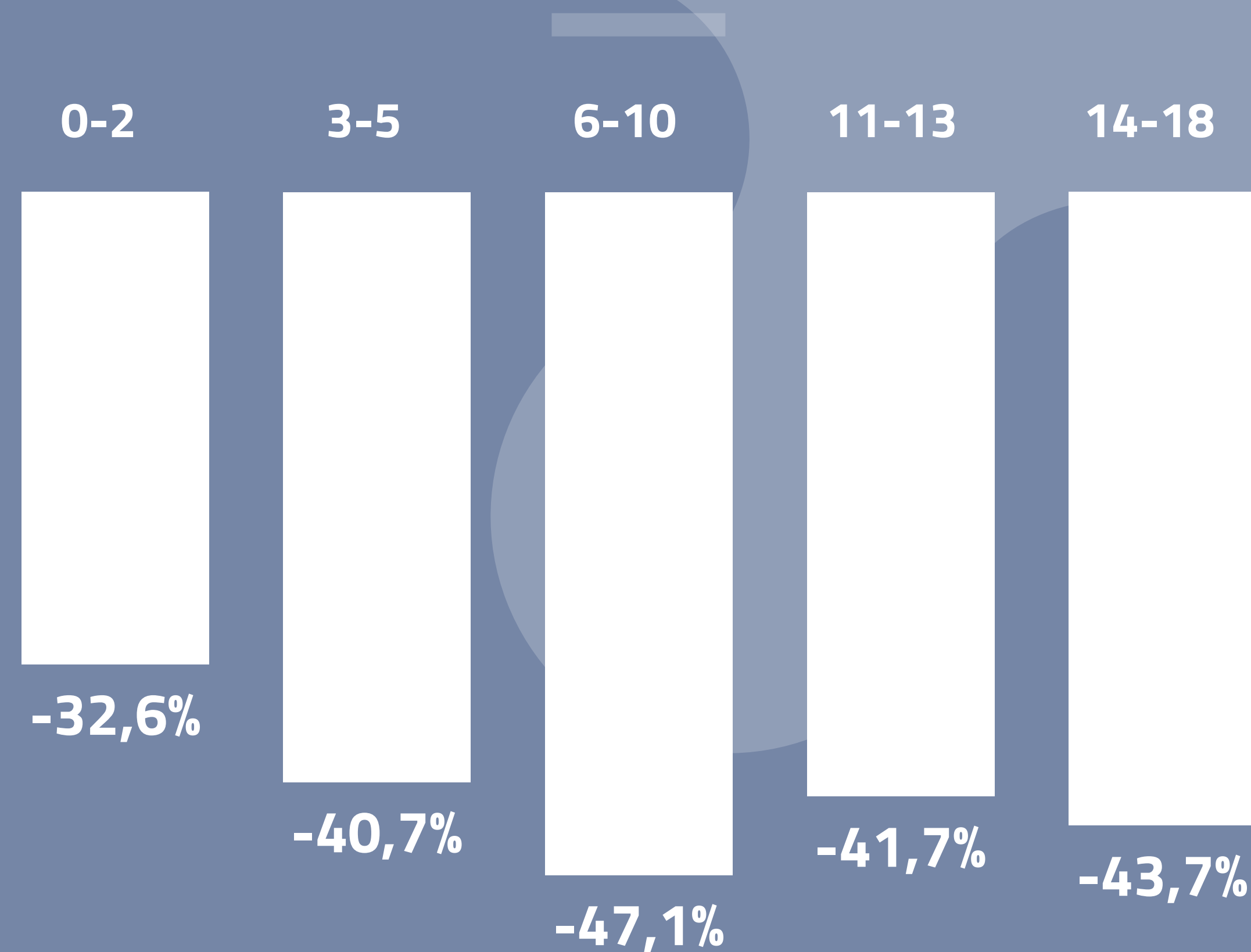
INCREMENTO 31 GENNAIO - 6 FEBBRAIO

Fascia d'età



INCREMENTO 7 - 13 FEBBRAIO

Fascia d'età



Regione
Lombardia

| Età (anni) | Popolazione 1.01.2020 | 31 gennaio - 6 febbraio | 07 - 13 febbraio | Variazione settimanale |
|------------|-----------------------|-------------------------|------------------|------------------------|
| 0-2 | 117.219 | 1.063 | 716 | -32,64% |
| 3-5 | 130.595 | 1.800 | 1.066 | -40,78% |
| 6-10 | 242.538 | 1.930 | 1.021 | -47,10% |
| 11-13 | 151.733 | 1.415 | 824 | -41,77% |
| 14-18 | 244.464 | 1.002 | 564 | -43,71% |

**TASSO DI INCIDENZA
SU 100.000 ABITANTI**



**Regione
Lombardia**

IMPATTO DELLE MISURE RESTRITTIVE: CLASSI E ALUNNI IN QUARANTENA

ATS BRIANZA

| | |
|------------------------|------------------------|
| INFANZIA/NIDO | CLASSI 10 - ALUNNI 134 |
| SCUOLA PRIMARIA | CLASSI 20 - ALUNNI 256 |
| SECONDARIA DI I GRADO | CLASSI 15 - ALUNNI 252 |
| SECONDARIA DI II GRADO | CLASSI 13 - ALUNNI 262 |

TOTALE: CLASSI 10 - ALUNNI 904

ATS MONTAGNA

| | |
|------------------------|-----------------------|
| INFANZIA/NIDO | CLASSI 1 - ALUNNI 0 |
| SCUOLA PRIMARIA | CLASSI 0 - ALUNNI 0 |
| SECONDARIA DI I GRADO | CLASSI 7 - ALUNNI 115 |
| SECONDARIA DI II GRADO | CLASSI 2 - ALUNNI 36 |

TOTALE: CLASSI 10 - ALUNNI 171

ATS INSUBRIA

| | |
|------------------------|------------------------|
| INFANZIA/NIDO | CLASSI 8 - ALUNNI 138 |
| SCUOLA PRIMARIA | CLASSI 36 - ALUNNI 464 |
| SECONDARIA DI I GRADO | CLASSI 36 - ALUNNI 626 |
| SECONDARIA DI II GRADO | CLASSI 31 - ALUNNI 651 |

TOTALE: CLASSI 111 - ALUNNI 1.879

ATS MILANO

| | |
|------------------------|--------------------------|
| INFANZIA/NIDO | CLASSI 68 - ALUNNI 3.632 |
| SCUOLA PRIMARIA | CLASSI 129 - ALUNNI 703 |
| SECONDARIA DI I GRADO | CLASSI 82 - ALUNNI 1.005 |
| SECONDARIA DI II GRADO | CLASSI 62 - ALUNNI 645 |

TOTALE: CLASSI 341 - ALUNNI 2.715

ATS PAVIA

| | |
|------------------------|------------------------|
| INFANZIA/NIDO | CLASSI 9 - ALUNNI 43 |
| SCUOLA PRIMARIA | CLASSI 10 - ALUNNI 111 |
| SECONDARIA DI I GRADO | CLASSI 11 - ALUNNI 221 |
| SECONDARIA DI II GRADO | CLASSI 9 - ALUNNI 156 |

TOTALE: CLASSI 39 - ALUNNI 531

ATS BERGAMO

| | |
|------------------------|------------------------|
| INFANZIA/NIDO | CLASSI 25 - ALUNNI 134 |
| SCUOLA PRIMARIA | CLASSI 57 - ALUNNI 255 |
| SECONDARIA DI I GRADO | CLASSI 36 - ALUNNI 302 |
| SECONDARIA DI II GRADO | CLASSI 48 - ALUNNI 485 |

TOTALE: CLASSI 166 - ALUNNI 1.176

ATS BRESCIA

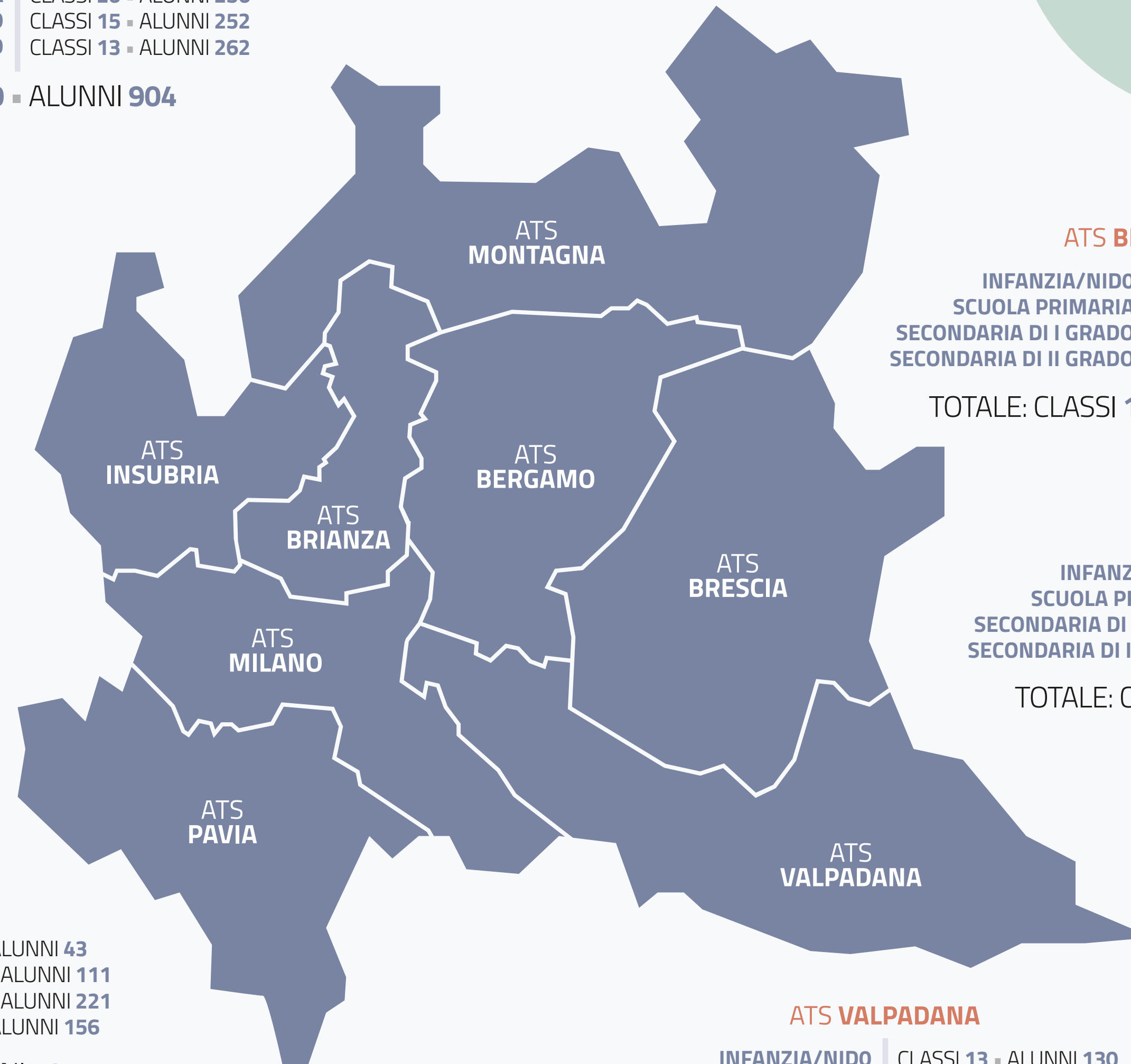
| | |
|------------------------|------------------------|
| INFANZIA/NIDO | CLASSI 10 - ALUNNI 118 |
| SCUOLA PRIMARIA | CLASSI 2 - ALUNNI 28 |
| SECONDARIA DI I GRADO | CLASSI 18 - ALUNNI 307 |
| SECONDARIA DI II GRADO | CLASSI 17 - ALUNNI 308 |

TOTALE: CLASSI 65 - ALUNNI 1.019

ATS VALPADANA

| | |
|------------------------|------------------------|
| INFANZIA/NIDO | CLASSI 13 - ALUNNI 130 |
| SCUOLA PRIMARIA | CLASSI 16 - ALUNNI 201 |
| SECONDARIA DI I GRADO | CLASSI 18 - ALUNNI 307 |
| SECONDARIA DI II GRADO | CLASSI 17 - ALUNNI 308 |

TOTALE: CLASSI 64 - ALUNNI 946



Regione Lombardia