



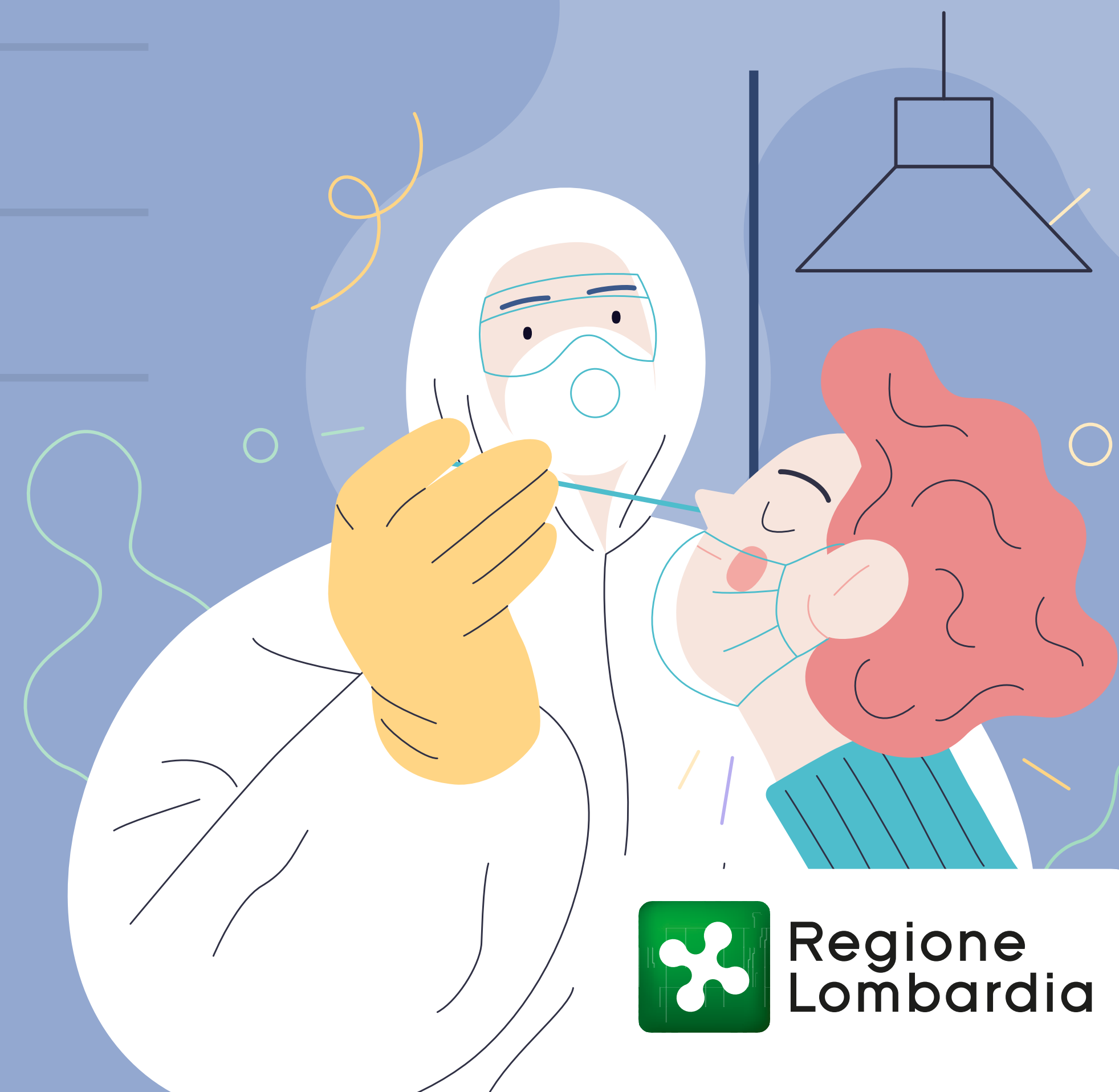
# Monitoraggio Scuola

21 - 27 marzo 2022

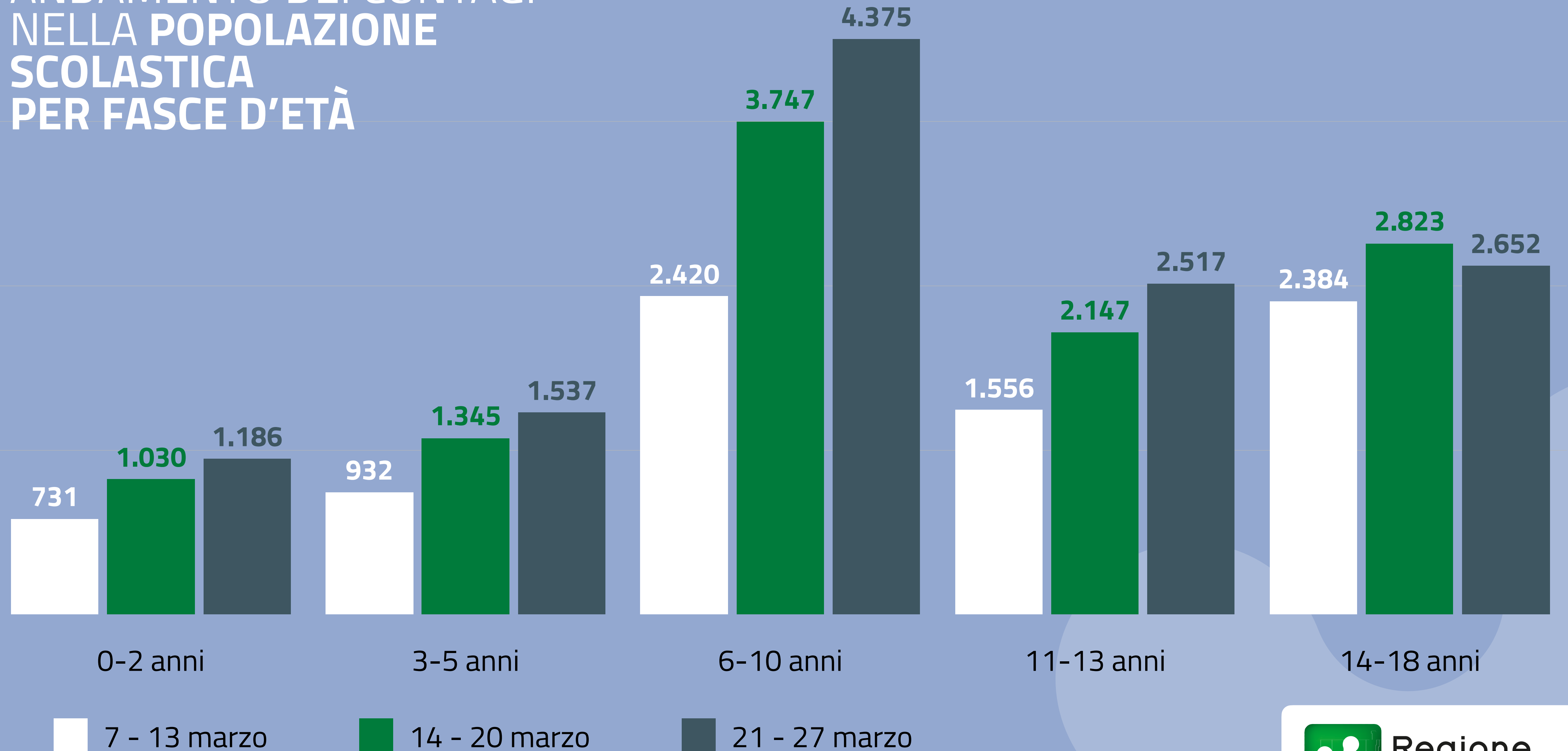


Età (anni)	7-13 marzo	14-20 marzo	21-27 marzo
0-2	731	1.030	1.186
3-5	932	1.345	1.537
6-10	2.420	3.747	4.375
11-13	1.556	2.147	2.517
14-18	2.384	2.823	2.652

ANDAMENTO DEI CONTAGI  
NELLA POPOLAZIONE SCOLASTICA  
PER FASCE D'ETÀ



# ANDAMENTO DEI CONTAGI NELLA POPOLAZIONE SCOLASTICA PER FASCE D'ETÀ



Regione  
Lombardia

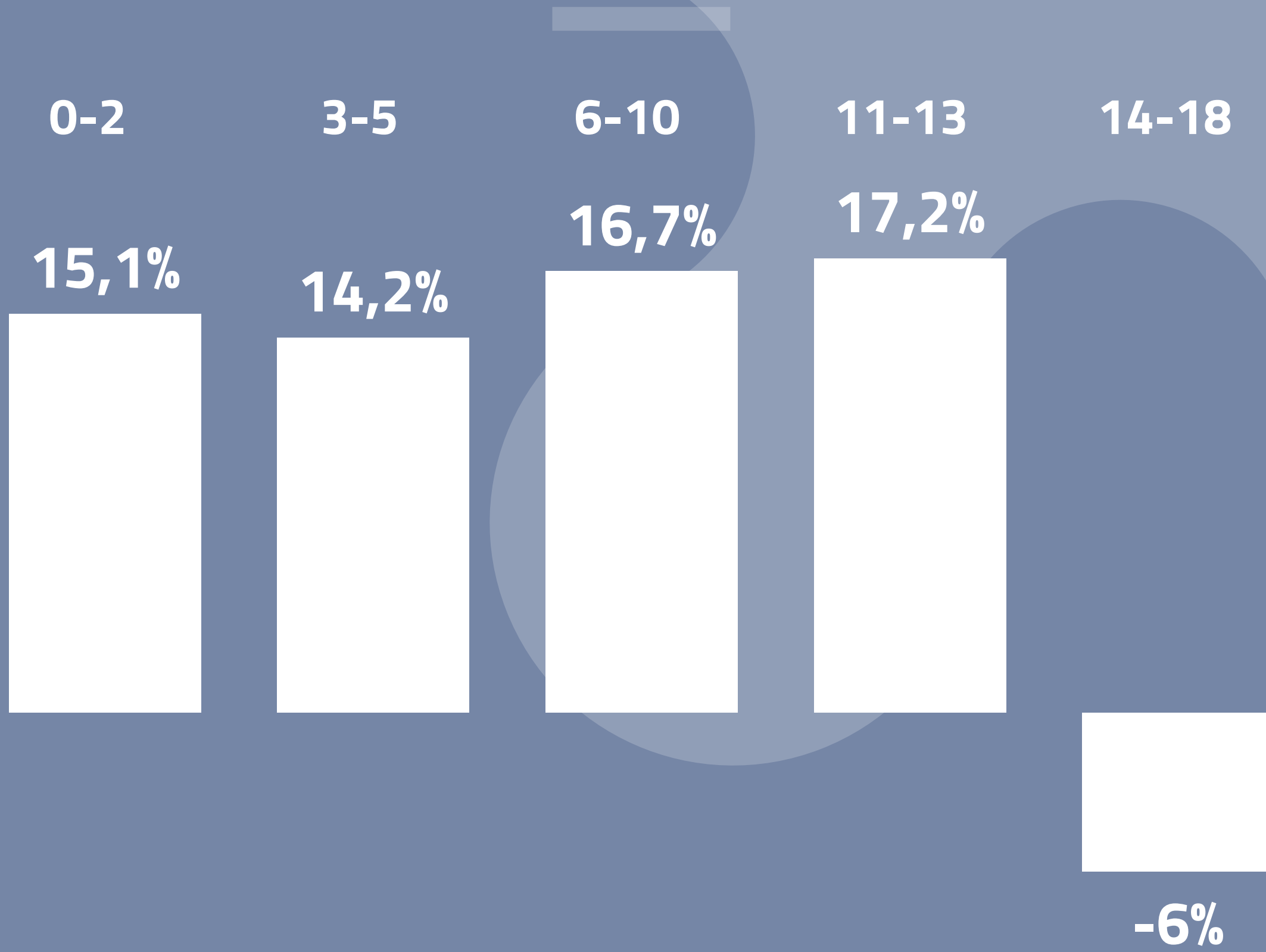
# INCREMENTO 14 – 20 MARZO

## Fascia d'età



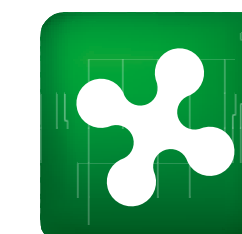
# INCREMENTO 21 – 27 MARZO

## Fascia d'età



Età (anni)	Popolazione 1.01.2020	14-20 marzo	21-27 marzo	Variazione settimanale
0-2	117.219	456	520	14,04%
3-5	130.595	505	604	19,60%
6-10	242.538	771	930	20,62%
11-13	151.733	701	855	21,97%
14-18	244.464	524	560	6,87%

**TASSO DI INCIDENZA  
SU 100.000 ABITANTI**



**Regione  
Lombardia**

# IMPATTO DELLE MISURE RESTRITTIVE: CLASSI E ALUNNI IN QUARANTENA

## ATS BRIANZA

INFANZIA/NIDO	CLASSI 6 - ALUNNI 62
SCUOLA PRIMARIA	CLASSI 7 - ALUNNI 107
SECONDARIA DI I GRADO	CLASSI 33 - ALUNNI 575
SECONDARIA DI II GRADO	CLASSI 22 - ALUNNI 446

TOTALE: CLASSI **68** - ALUNNI **1.170**

## ATS MONTAGNA

INFANZIA/NIDO	CLASSI 2 - ALUNNI 47
SCUOLA PRIMARIA	CLASSI 1 - ALUNNI 15
SECONDARIA DI I GRADO	CLASSI 4 - ALUNNI 87
SECONDARIA DI II GRADO	CLASSI 1 - ALUNNI 17

TOTALE: CLASSI **8** - ALUNNI **166**

## ATS INSUBRIA

INFANZIA/NIDO	CLASSI 8 - ALUNNI 157
SCUOLA PRIMARIA	CLASSI 16 - ALUNNI 358
SECONDARIA DI I GRADO	CLASSI 31 - ALUNNI 575
SECONDARIA DI II GRADO	CLASSI 24 - ALUNNI 471

TOTALE: CLASSI **79** - ALUNNI **1.561**

## ATS MILANO

INFANZIA/NIDO	CLASSI 25 - ALUNNI 87
SCUOLA PRIMARIA	CLASSI 50 - ALUNNI 224
SECONDARIA DI I GRADO	CLASSI 60 - ALUNNI 982
SECONDARIA DI II GRADO	CLASSI 69 - ALUNNI 1.155

TOTALE: CLASSI **204** - ALUNNI **2.448**

## ATS PAVIA

INFANZIA/NIDO	CLASSI 4 - ALUNNI 44
SCUOLA PRIMARIA	CLASSI 7 - ALUNNI 41
SECONDARIA DI I GRADO	CLASSI 6 - ALUNNI 121
SECONDARIA DI II GRADO	CLASSI 10 - ALUNNI 166

TOTALE: CLASSI **27** - ALUNNI **372**

## ATS BERGAMO

INFANZIA/NIDO	CLASSI 5 - ALUNNI 56
SCUOLA PRIMARIA	CLASSI 1 - ALUNNI 16
SECONDARIA DI I GRADO	CLASSI 13 - ALUNNI 261
SECONDARIA DI II GRADO	CLASSI 7 - ALUNNI 140

TOTALE: CLASSI **26** - ALUNNI **473**

## ATS BRESCIA

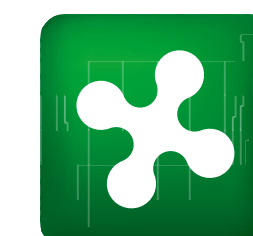
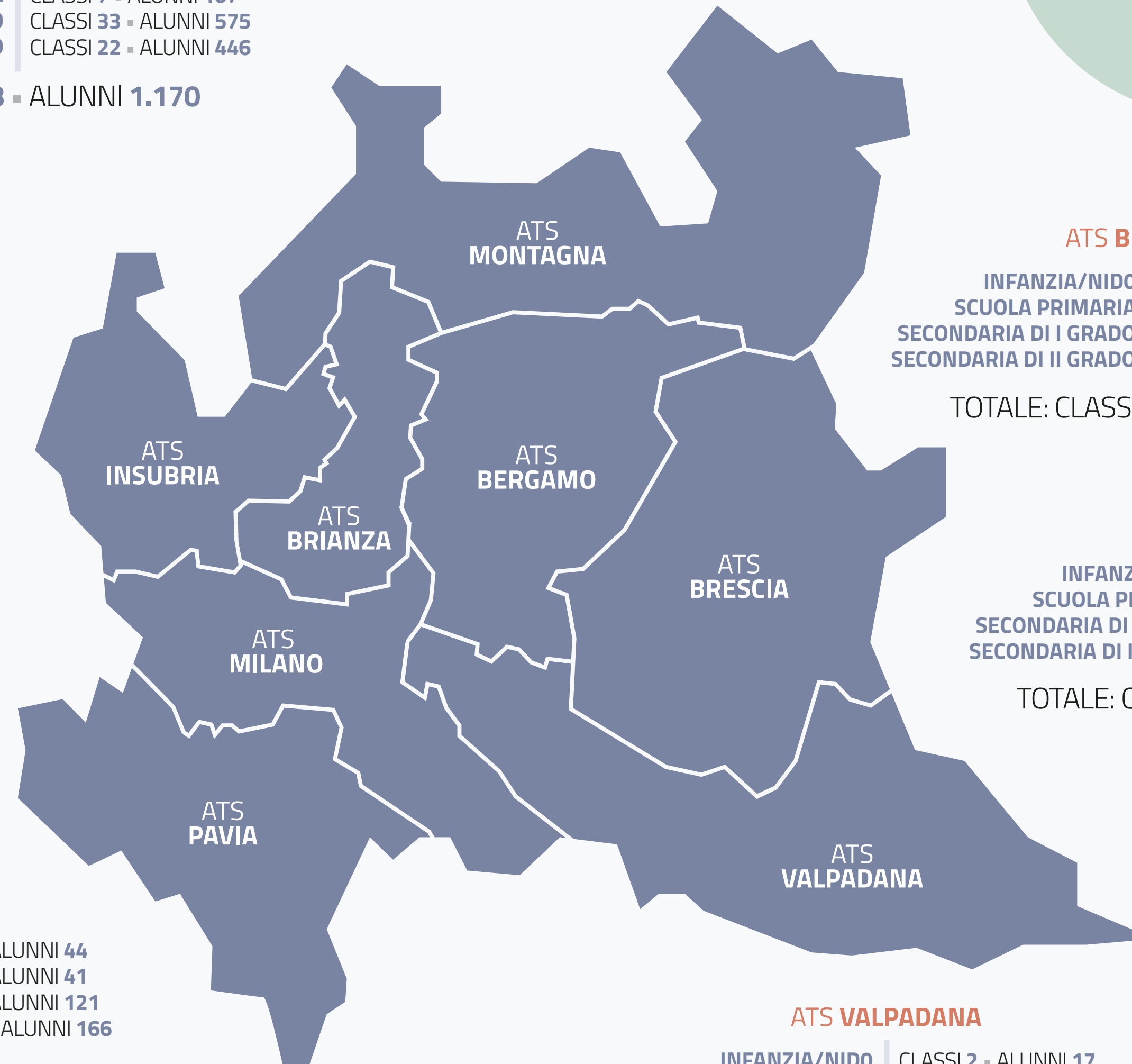
INFANZIA/NIDO	CLASSI 5 - ALUNNI 63
SCUOLA PRIMARIA	CLASSI 8 - ALUNNI 157
SECONDARIA DI I GRADO	CLASSI 22 - ALUNNI 433
SECONDARIA DI II GRADO	CLASSI 18 - ALUNNI 366

TOTALE: CLASSI **53** - ALUNNI **1.019**

## ATS VALPADANA

INFANZIA/NIDO	CLASSI 2 - ALUNNI 17
SCUOLA PRIMARIA	CLASSI 4 - ALUNNI 65
SECONDARIA DI I GRADO	CLASSI 16 - ALUNNI 294
SECONDARIA DI II GRADO	CLASSI 13 - ALUNNI 238

TOTALE: CLASSI **35** - ALUNNI **614**



Regione  
Lombardia