



**UNIONE EUROPEA**  
Fondo europeo di sviluppo regionale



Regione  
Lombardia



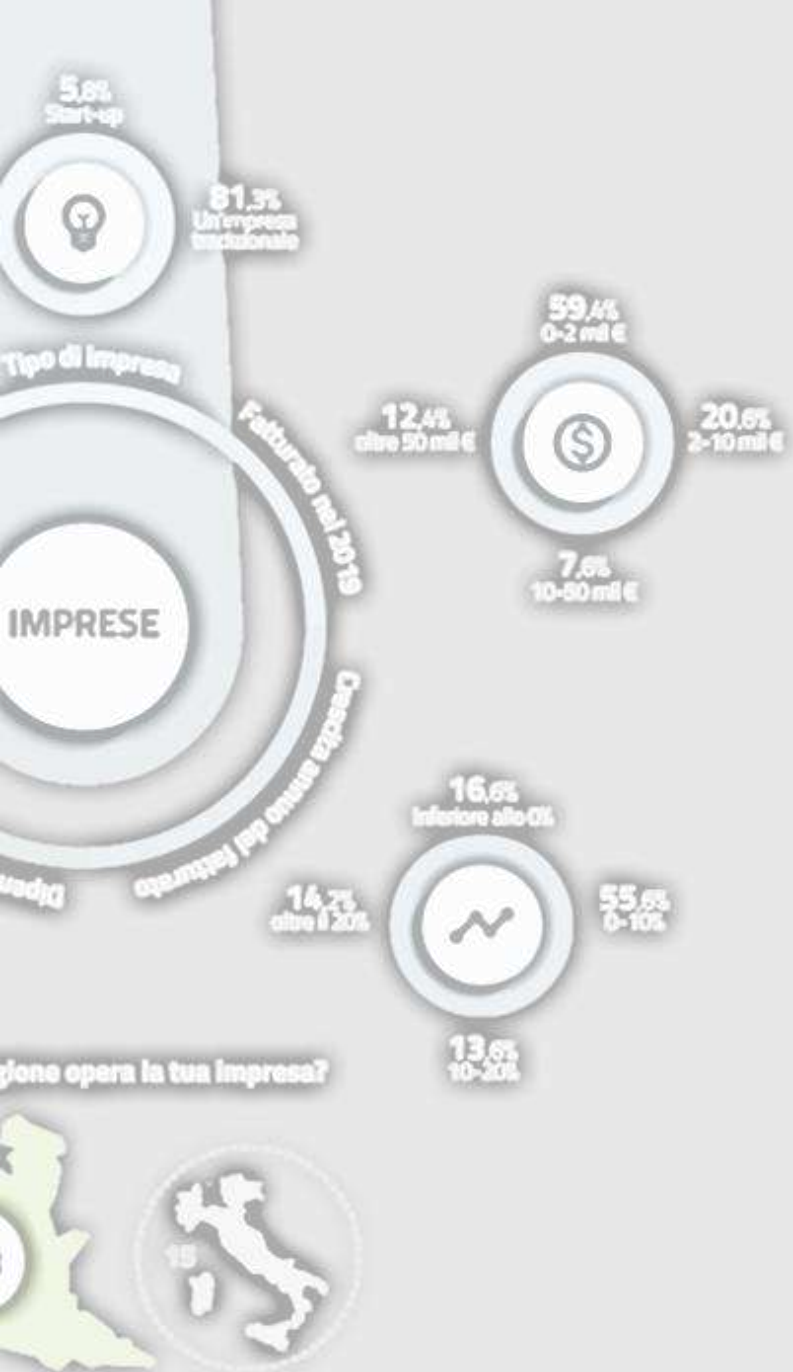
POR FESR 2014-2020 / INNOVAZIONE E COMPETITIVITÀ

# Strategia di Specializzazione Intelligente 2021-2027

## Risultati Consultazione Pubblica 2020

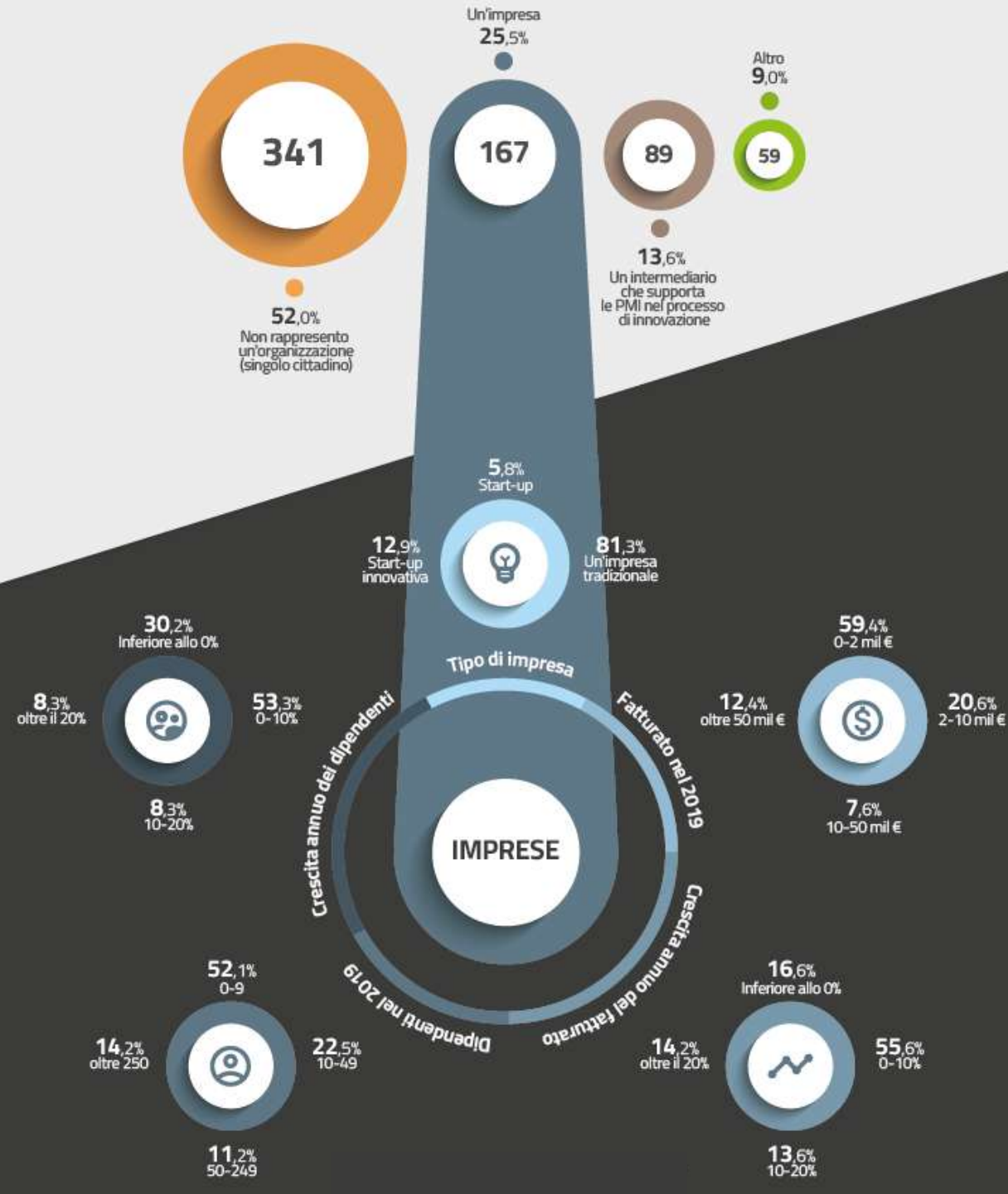
# Indice

1. La tua organizzazione
2. Canali di finanziamento
3. Intermediari
4. Nuovi fabbisogni di innovazione
5. Ostacoli e opportunità
6. Proposte di miglioramento



# 1. La tua organizzazione

## Profilo e caratteristiche



### La tua organizzazione è:

- un'impresa – **25,5% (167)**
- un intermediario che supporta le PMI nel processo di innovazione – **13,6% (89)**
- Altro – **9,0% (59)**
- non rappresento un'organizzazione (singolo cittadino) – **52,0% (341)**

### La tua impresa è una:

- Start-up - **5,8% (10)**
- Start-up innovativa – **12,9% (22)**
- Un'impresa tradizionale - **81,3% (139)**

### Indicare il fatturato dell'impresa nel 2019

- 0-2 milioni di Euro - **59,4% (101)**
- 2-10 milioni di Euro - **20,6% (35)**
- 10-50 milioni di Euro - **7,6% (13)**
- Oltre 50 milioni di Euro - **12,4% (21)**

### Indicare il tasso di crescita annuo del fatturato negli ultimi 3 anni

- Inferiore allo 0% - **16,6% (28)**
- 0-10% - **55,6% (94)**
- 10-20% - **13,6% (23)**
- Oltre il 20% - **14,2% (24)**

### Indicare il numero di dipendenti nel 2019

- 0-9 - **52,1% (88)**
- 10-49 - **22,5% (38)**
- 50-249 - **11,2% (19)**
- Oltre 250 - **14,2% (24)**

### Indicare il tasso di crescita annuo del personale assunto negli ultimi 3 anni

- Inferiore allo 0% - **30,2% (51)**
- 0-10% - **53,3% (90)**
- 10-20% - **8,3% (14)**
- Oltre il 20% - **8,3% (14)**

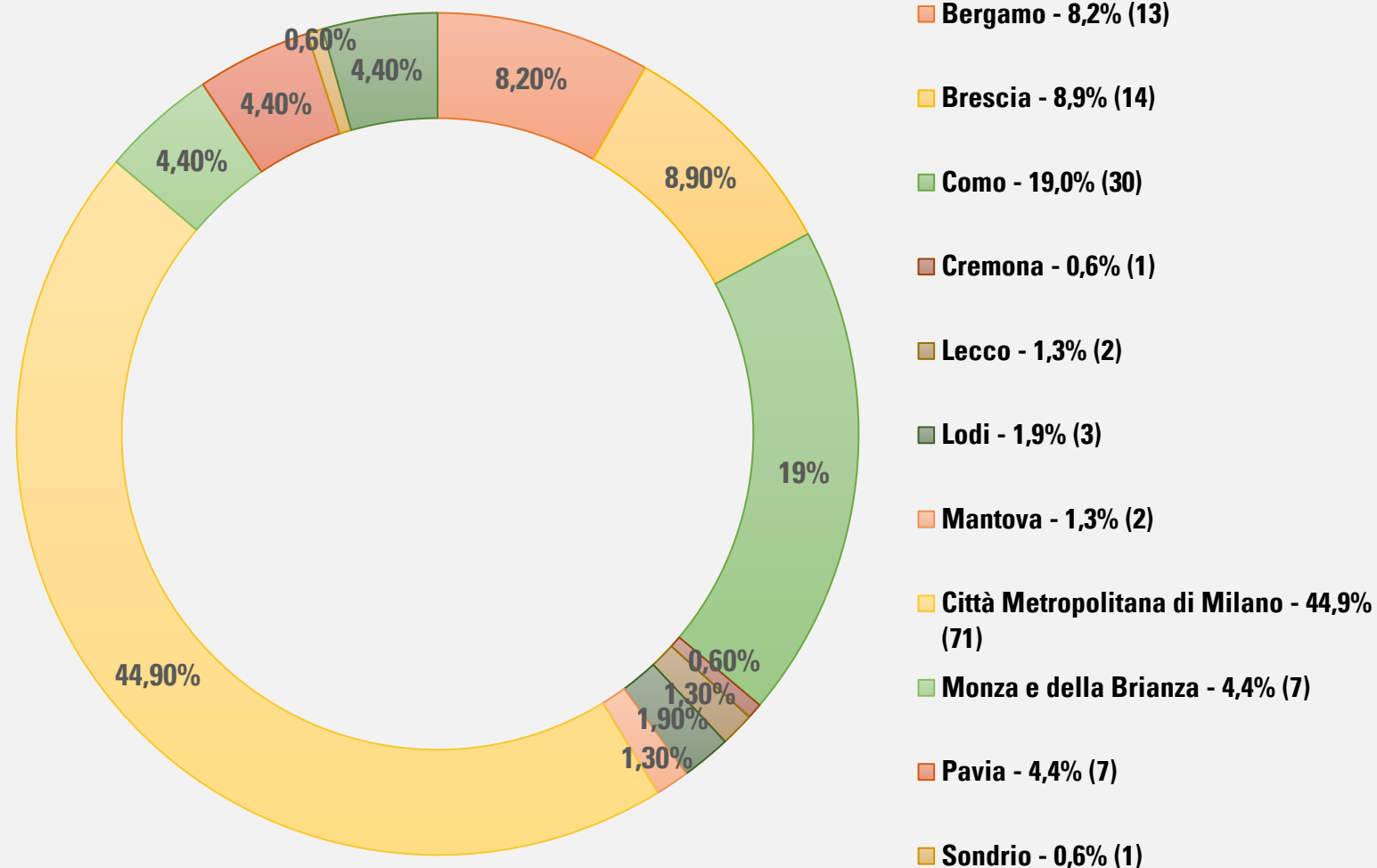
# 1. La tua organizzazione

Profilo e caratteristiche

## In quale regione opera la tua impresa?

Abruzzo - 0,0%  
Basilicata - 0,6% (1)  
Campania - 0,0% (0)  
Emilia Romagna - 2,3% (4)  
Friuli - V.Giulia - 0,6% (1)  
Lazio - 0,0% (0)  
Liguria - 1,2% (2)  
**Lombardia - 91,3% (158)**  
Marche - 0,0% (0)  
Molise - 0,0% (0)  
Piemonte - 1,2% (2)  
Puglia - 0,0% (0)  
Sardegna - 0,0% (0)  
Sicilia - 0,0% (0)  
Toscana - 0,0% (0)  
Trentino - Alto Adige - 1,2% (2)  
Umbria - 0,6% (1)  
Valle d'Aosta - 0,0% (0)  
Veneto - 1,2% (2)

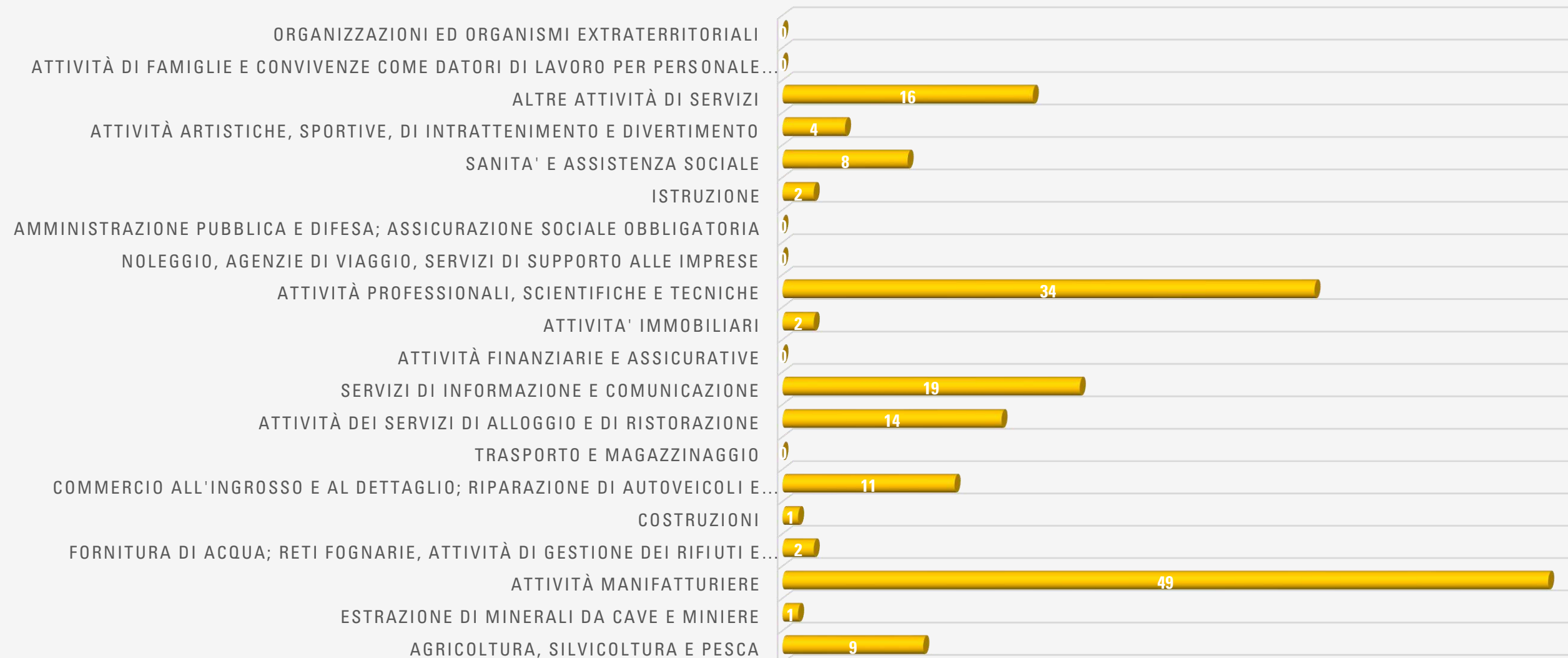
## In quale provincia lombarda?



# 1. La tua organizzazione

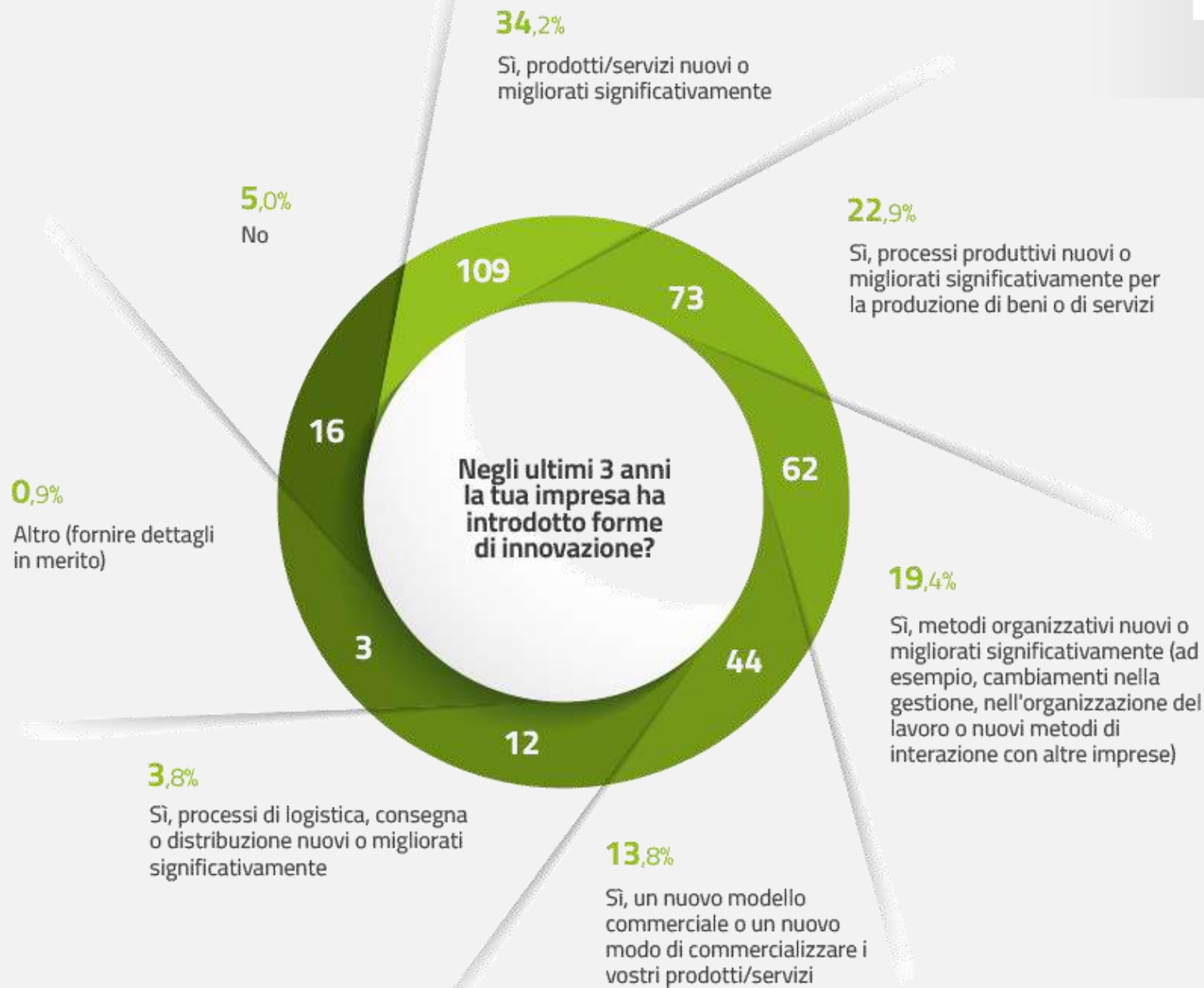
Profilo e caratteristiche

## IN QUALE SETTORE OPERA LA TUA IMPRESA?



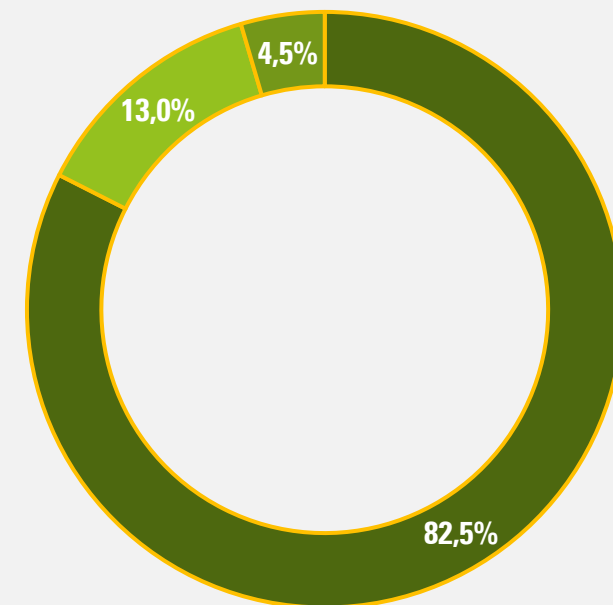
# 1. La tua organizzazione

## L'innovazione



**Se la tua impresa ha introdotto una qualsiasi forma di innovazione negli ultimi 3 anni, questa è stata basata su attività di ricerca (svolte internamente o da/presso altri partner /parti terze)?**

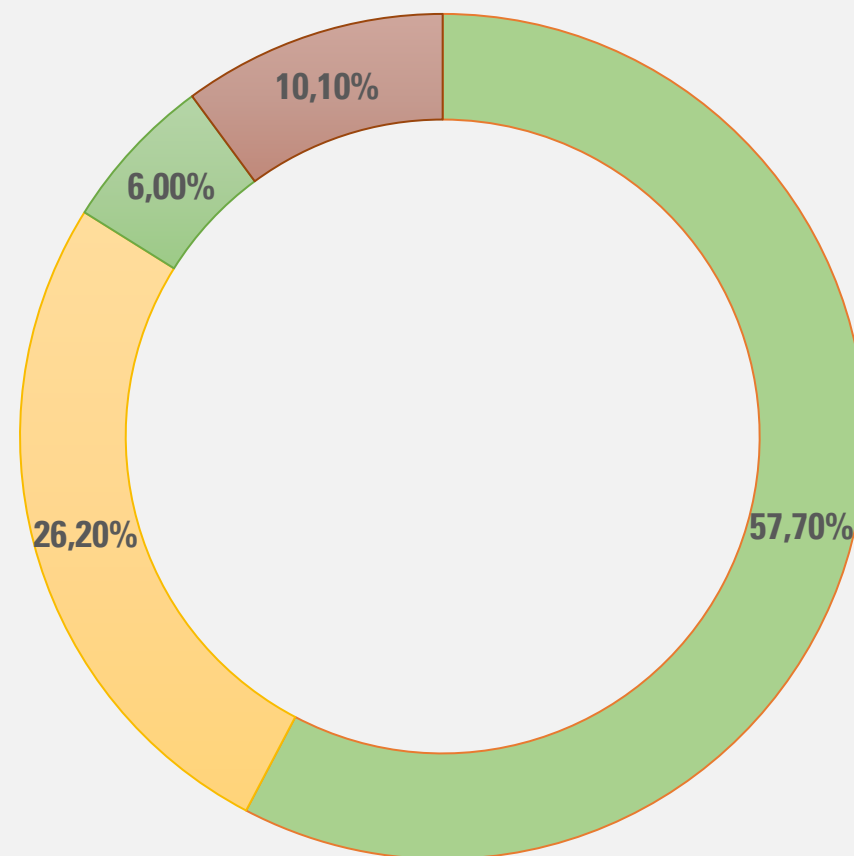
- Sì  
82,5%  
(127)
- No  
13,0%  
(20)
- Non lo so  
4,5%  
(7)



# 1. La tua organizzazione

L'innovazione

**A quanto  
ammonta  
indicativamente  
la spesa  
sostenuta nel  
2019 per tutte le  
attività di  
innovazione e  
ricerca?**



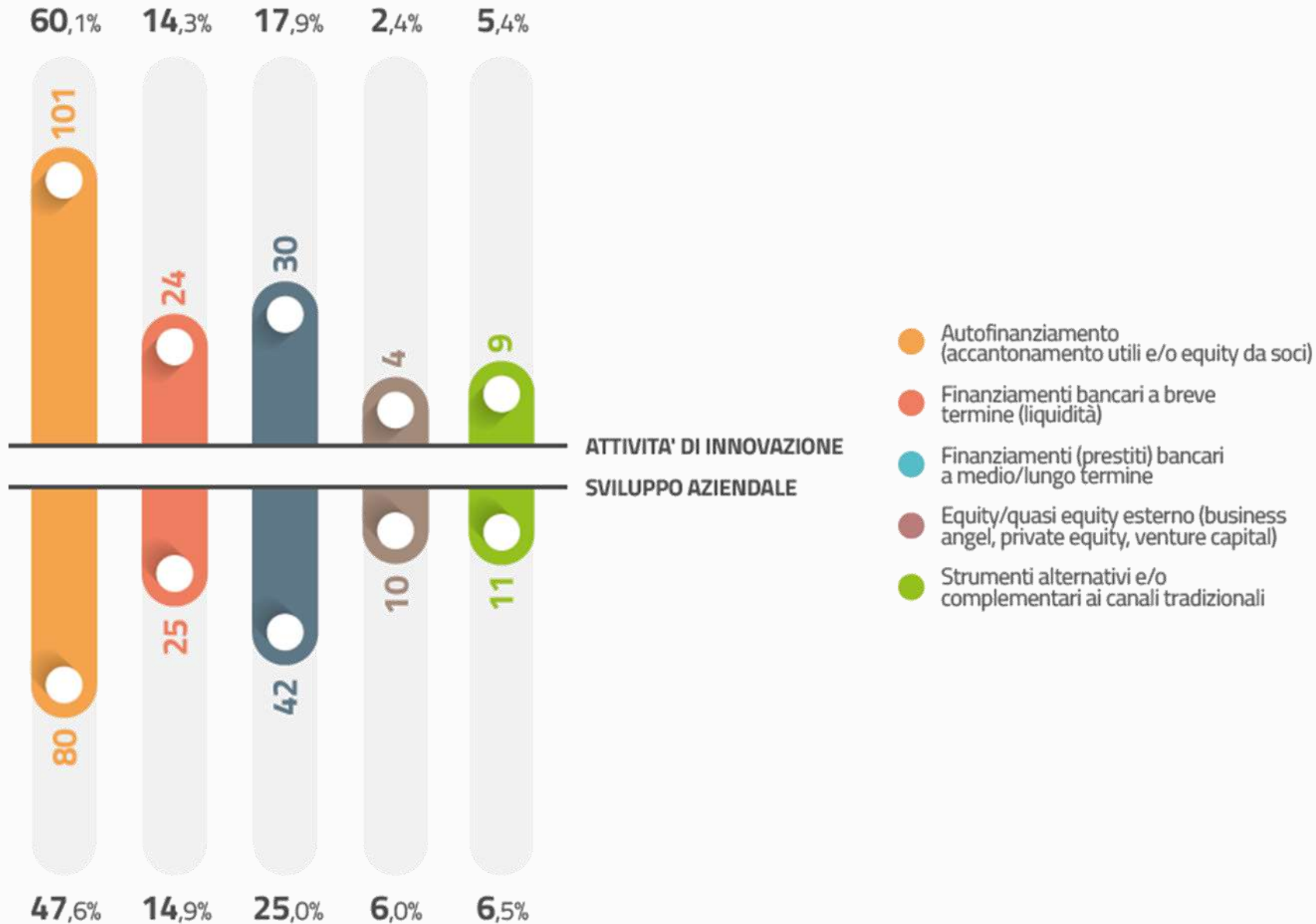
■ Meno di 100.000 Euro - 57,7% (97)

■ Da 100.000 a 500.000 Euro - 26,2% (44)

■ Da 500.000 a 1 milione di Euro - 6% (10)

■ Da 1 milione a 5 milioni di Euro - 10,1% (17)

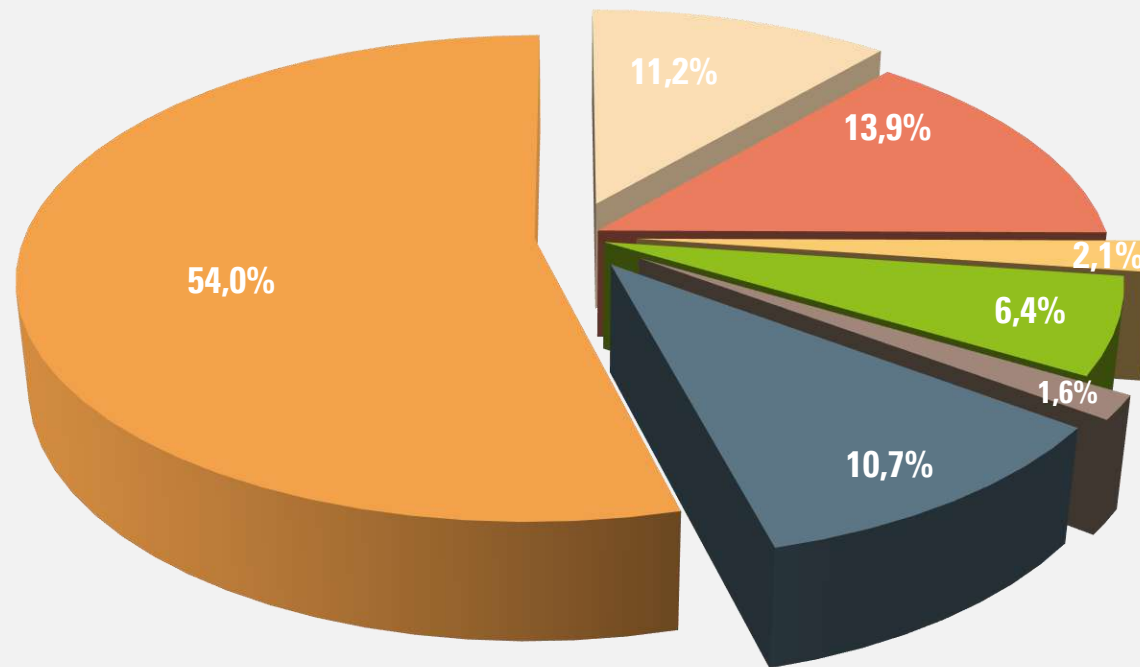
## 2. Canali di finanziamento



**Quali sono i principali canali di finanziamento utilizzati per finanziare le attività di innovazione e di sviluppo aziendale?**

## 2. Canali di finanziamento

**Quali tra i seguenti canali di finanziamento alternativi e/o complementari ai canali tradizionali hai utilizzato o pensi siano più appropriati per la tua attività?**



Minibond - 11,2% (21)

Invoice trading - 2,1% (4)

Initial Coin Offering (ICOs) - 1,6% (3)

Nessuno - 54% (101)

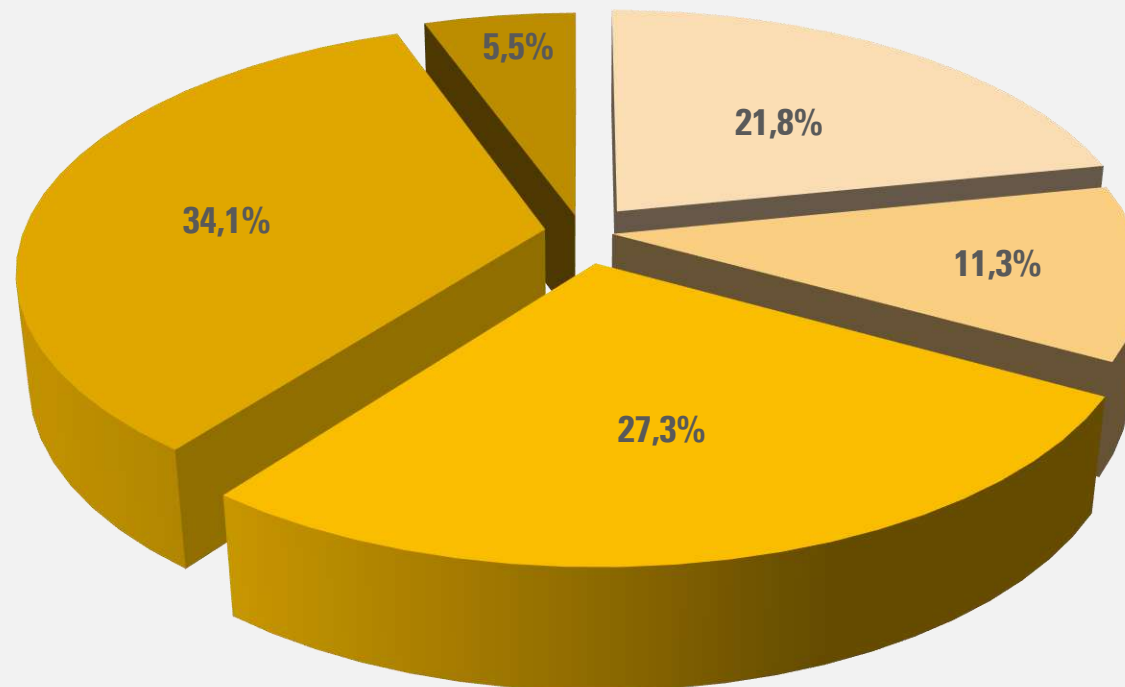
Equity Crowdfunding - 13,9% (26)

Lending Crowdfunding / Direct lending - 6,4% (12)

Altro - 10,7% (20)

## 2. Canali di finanziamento

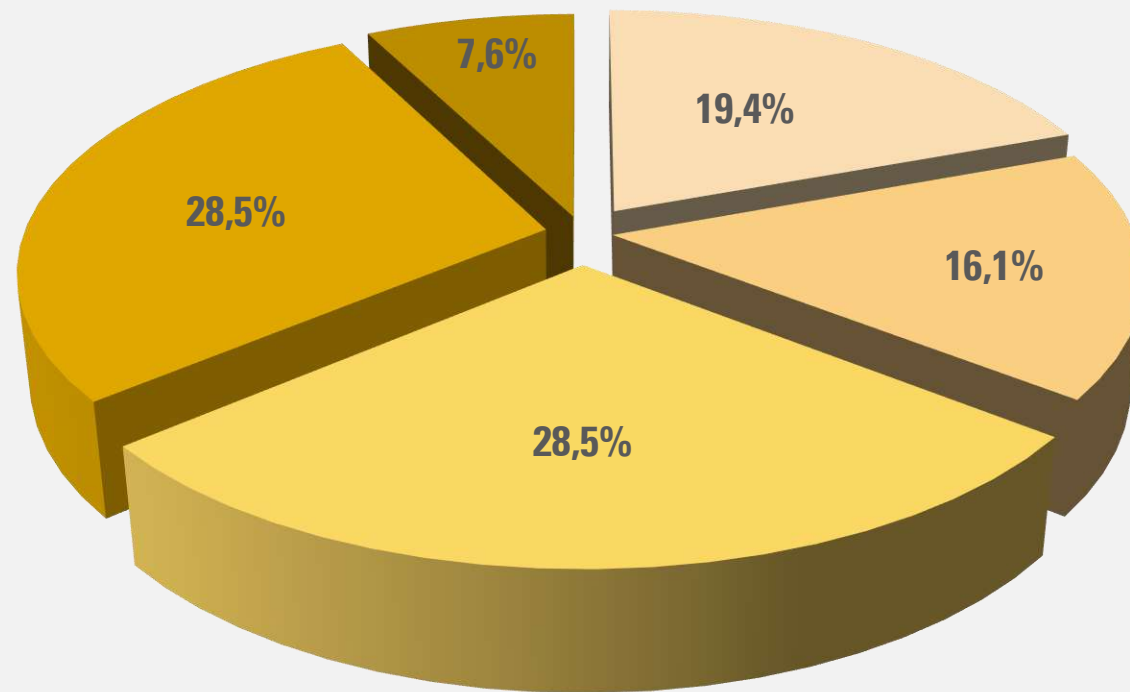
**Quali sono le tre caratteristiche più rilevanti di uno strumento finanziario pubblico tradizionale per essere attrattivo (prestiti agevolati, garanzie, equity/quasi equity)?**



- Condizioni finanziarie (tasso, commissioni) più attrattive rispetto al mercato - 21,8% (83)
- Rispondere a bisogni/obiettivi aziendali generalmente non coperti dal mercato - 11,3% (43)
- Tempistiche certe e brevi - 27,3% (104)
- Essere affiancato da forme di contributo a fondo perduto - 34,1% (130)
- Essere affiancato da servizi accessori (accompagnamento nella presentazione della domanda; call center; ...) - 5,5% (21)

**Quali sono le tre caratteristiche più rilevanti di uno strumento finanziario pubblico innovativo per essere attrattivo (Minibond; Equity Crowdfunding; Invoice trading; Lending Crowdfunding/ Direct lending; Initian Coin Offering (ICOs))?**

## 2. Canali di finanziamento



- Condizioni finanziarie (tasso, commissioni) più attrattive rispetto al mercato - 19,4% (69)
- Rispondere a bisogni/obiettivi aziendali generalmente non coperti dal mercato - 16,1% (57)
- Tempistiche certe e brevi - 28,5% (101)
- Essere affiancato da forme di contributo a fondo perduto - 28,5% (101)
- Essere affiancato da servizi accessori (accompagnamento nella presentazione della domanda; call center; etc) - 7,6% (27)

# 3. Focus Intermediari



- Rappresentante delle imprese e organizzazione di supporto - 15,1% (14)
- Camera di commercio, dell'industria, dell'artigianato e dell'agricoltura - 3,2% (3)
- Organizzazione di cluster tecnologici - 4,3% (4)
- Incubatore, acceleratore, parchi scientifici, living labs, digital innovation hubs - 0% (0)
- Ente di formazione - 1,1% (1)
- Agenzia di sviluppo pubblica - 2,2% (2)
- Banca per lo sviluppo - 1,1% (1)
- Organizzazione/fondazione senza scopo di lucro - 11,8% (11)
- Università, Centro di ricerca (pubblico o privato) - 53,8% (50)
- Investitori o società di venture capital - 4,3% (4)
- Polo dell'innovazione digitale - 3,2% (3)

# 3. Focus Intermediari



- Presta servizi alle imprese con risorse proprie - 23,5% (43)
- Mette in atto / gestisce programmi di innovazione finanziati con fondi pubblici (attraverso fondi UE/fondi nazionali/regionali) - 33,0% (62)
- È coinvolta nella formulazione di politiche d'innovazione - 18% (33)
- Effettua analisi di policy e valutazioni - 10,9% (20)
- Supervisiona i programmi di innovazione finanziati - 8,2% (15)
- Altro - 5,5% (10)

# 3. Focus Intermediari



- Networking e cooperazione tra attori (business to business, research-to-business) - 13,1% (49)
- Aumento della consapevolezza e delle informazioni disponibili sulle possibilità di supporto - 9,7% (36)
- Trasferimento di conoscenze e tecnologie - 19% (71)
- Informazioni sui nuovi regolamenti e sulle nuove tecnologie - 8,6% (32)
- Gestione dell'innovazione (identificazione di potenziale innovativo, innovation audit, design management e innovazione organizzativa) - 9,9% (37)
- Gestione della proprietà intellettuale - 5,4% (20)
- Supporto all'incubazione d'impresa - 4% (15)
- Finanziamento di progetti di innovazione (inclusi progetti di Ricerca e Sviluppo) - 4% (15)
- Consulenze sull'accesso ai finanziamenti - 8,3% (31)
- Sviluppo di cluster - 3,8% (14)
- Sviluppo di competenze specifiche (sviluppo, supporto all'investimento, competenze interculturali, negoziazione ecc.) - 7% (26)
- Supporto per l'internazionalizzazione (analisi di mercato, condizioni/esigenze del mercato, corrispondenza di domanda e offerta) - 6,4% (24)
- Altro - 0,8% (3)

# 4. Nuovi fabbisogni di innovazione



- Nutrizione - 7,0% (128)
- Salute e life science - 16,1% (294)
- Connettività informazione - 13% (237)
- Cultura e conoscenza - 12,5% (229)
- Sviluppo sociale - 11,7% (214)
- Smart Mobility e architecture - 9,9% (181)
- Manifattura avanzata - 7,8% (143)
- Sostenibilità - 22% (402)

## Che grado di importanza hanno i seguenti elementi in termini di supporto all'innovazione e alla competitività?

Sostegno alla digitalizzazione delle imprese e della PA



Sostegno alle imprese e agli Organismi di ricerca e di innovazione a integrarsi in catene del valore più complesse/s sofisticate e più globali



Sostegno da parte della PA all'innovazione nell'ambito dello sviluppo sostenibile come driver di crescita delle imprese



Sostegno alle imprese nell'accesso ai mercati internazionali



Coinvolgimento in iniziative regionali di attori (es. Grandi imprese) con un grande potere di mercato per trainare la filiera



Promozione dell'Open Innovation per le imprese

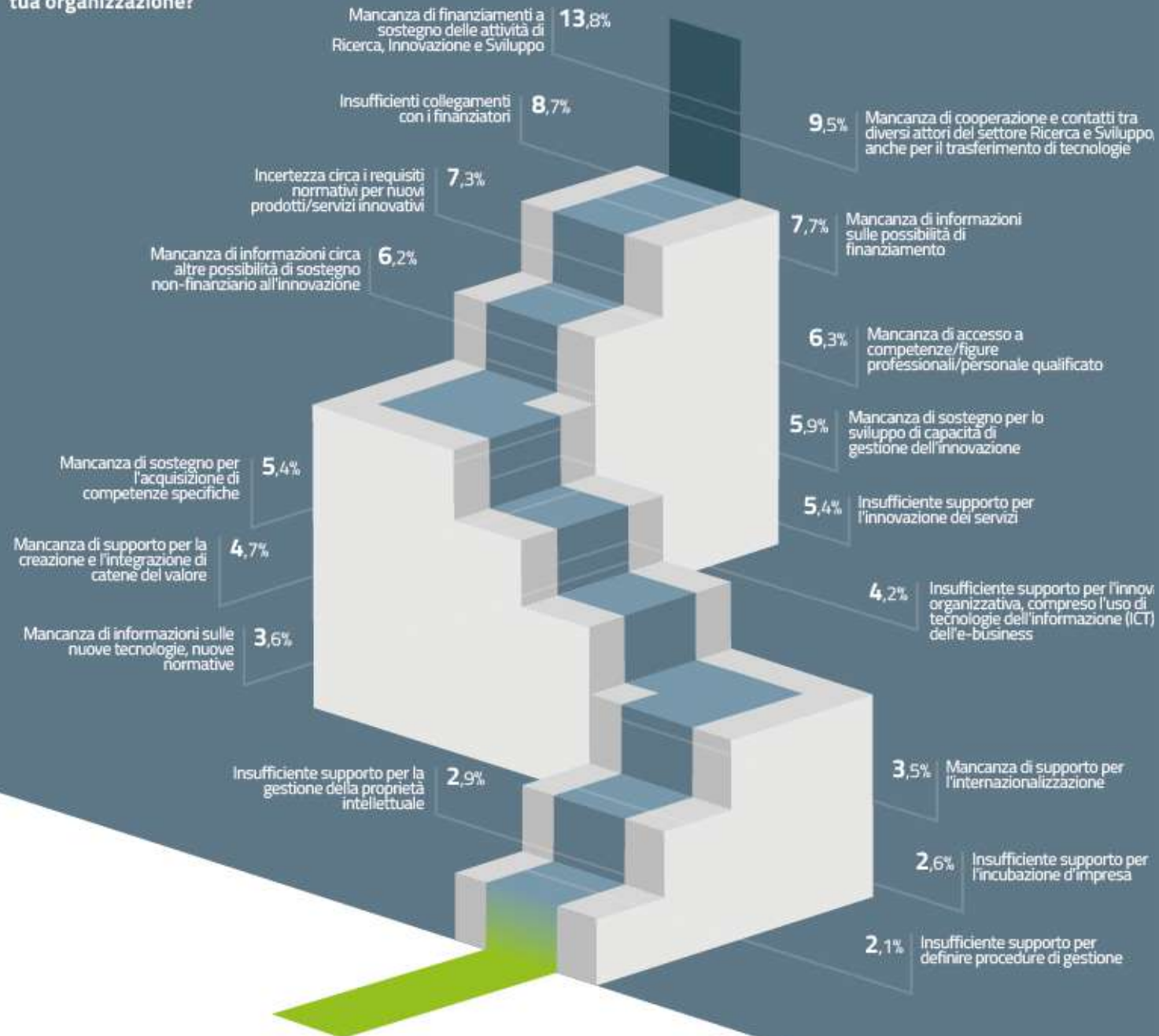


Incremento della complessità tecnologica dei prodotti e dei servizi delle imprese per rispondere meglio alle nuove esigenze dei cittadini



# 5. Ostacoli e opportunità

Quali sono i primi 5 fattori più rilevanti che ostacolano le attività di innovazione nella tua organizzazione?



# 5. Ostacoli e opportunità

# 6. Proposte di miglioramento

In che modo le iniziative regionali a supporto all'innovazione potrebbero essere più efficaci?

Semplificando i bandi per l'accesso al finanziamento agevolato

Introducendo procedure accelerate e semplificate per la valutazione, il monitoraggio e la rendicontazione dei progetti

Rispondendo meglio a bisogni specifici (innovazione dei servizi, innovazione aperta, sviluppo delle competenze, altro)



# 6. Proposte di miglioramento

In che modo le iniziative regionali a supporto all'innovazione potrebbero essere più efficaci?

Intensificando la collaborazione regionale/interregionale tra le imprese e le organizzazioni di ricerca e tecnologiche e i poli di innovazione digitale

Tramite azioni mirate a imprese/start up con un elevato potenziale di crescita

Promuovendo maggiormente la collaborazione regionale/interregionale tra le imprese

Coinvolgendo intermediari privati (ad esempio le Camere di Commercio e dell'Industria, le Agenzie per l'innovazione) ed esperti in materia di innovazione in modo più diretto nella fornitura dei servizi alle imprese

Lasciando alle PMI una maggiore scelta in merito al tipo di prestatori di servizi (ad esempio attraverso i voucher per l'innovazione)

