

Cosa si intende per Intelligenza Artificiale? Perché è così centrale?



Fabrizio Milano d'Aragona

- MEMBRO DEL CONSIGLIO DIRETTIVO ASSINTEL E RESPONSABILE DEL THINK TANK SU AI PER PMI
- CO-FONDATORE E CEO DEL GRUPPO DATRIX che oggi controlla 4 tech companies ed è presente nel mercato EU, USA e UAE
- MEMBRO DEL CONSIGLIO DIRETTIVO IAB
- EX TOP MANAGER DI GOOGLE ITALIA



ASSINTEL
ASSOCIAZIONE NAZIONALE
IMPRESSE ICT



Think Tank Assintel sull'AI: Mission

La mission del Gruppo di Lavoro è accreditarsi come punto di riferimento sull'AI per creare un ponte con le aziende dell'ecosistema della domanda.



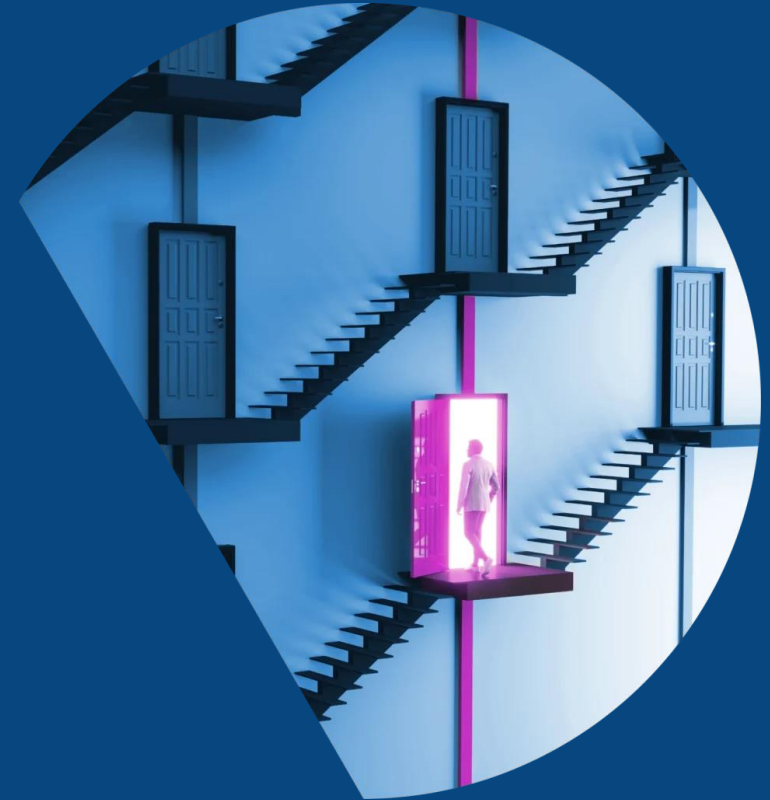
ASSINTEL
ASSOCIAZIONE NAZIONALE
IMPRESE ICT



La Mission di Datrix

Siamo un Gruppo internazionale, quotato su Euronext Growth di Milano e composto da aziende deep-tech altamente specializzate in mercati verticali.

Tramite le nostre Companies, siamo focalizzati nell'applicare l'AI in ambiti specifici, creando valore tangibile e incrementando sia la performance aziendale che l'efficienza operativa e la produttività.



ASSINTEL
ASSOCIAZIONE NAZIONALE
IMPRESE ICT



Perché l'AI è oggi così centrale?

Viviamo nell'era dei Dati

Negli anni recenti, la quantità di dati è cresciuta enormemente, provenendo da varie fonti: **utenti, clienti, fornitori e macchinari.**

Se non gestiti correttamente, questi dati diventano un costo anziché un valore.



ASSINTEL
ASSOCIAZIONE NAZIONALE
IMPRESE ICT



L'AI favorisce l'attivazione dei dati



IERI



OGGI

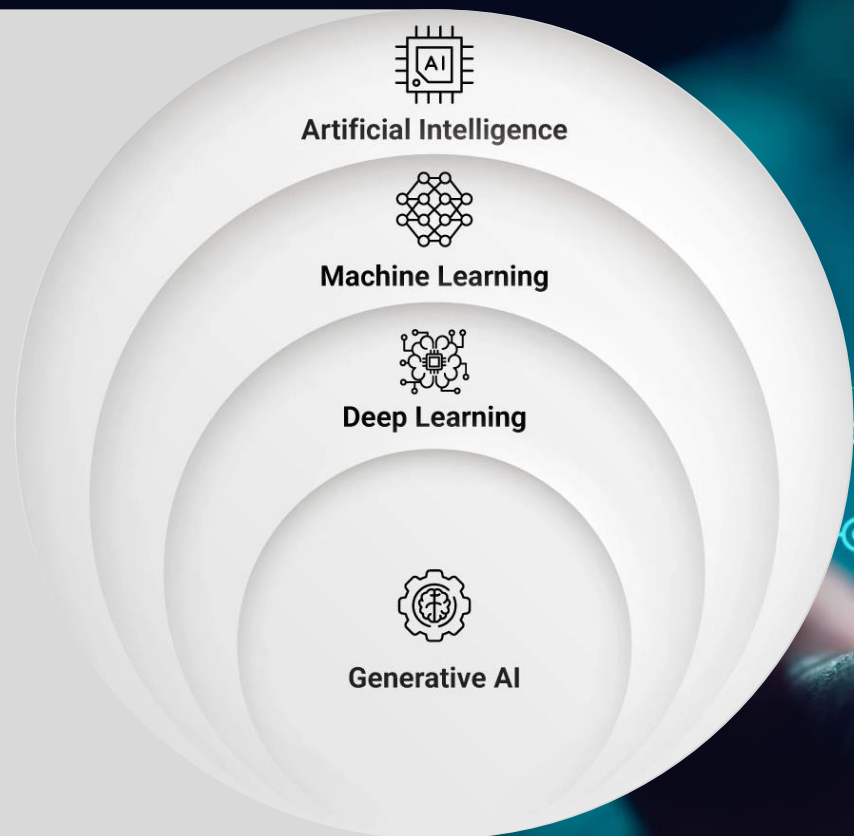
Quest'esplosione dei dati ha spianato la strada all'AI affinché uscisse dai laboratori e penetrasse profondamente nel tessuto dei business moderni



ASSINTEL
ASSOCIAZIONE NAZIONALE
IMPRESSE ICT



Perché si parla così tanto di AI generativa?



L'AI Generativa, pur essendo un subset nel campo dell'intelligenza artificiale:

- ha il potenziale per rivoluzionare molti settori, **dalla creazione di contenuti all'innovazione di processo**, automatizzando compiti complessi e generando idee e soluzioni nuove.
- è accessibile anche a non esperti, **democratizzando l'innovazione e permettendo a chiunque di sperimentare** con questa tecnologia

La governance di questi sistemi avanzati, tuttavia, rimane spesso sotto il controllo dei grandi Over The Top (OTT) come Google, Microsoft, etc.



L'AI nelle imprese: dalla sperimentazione alla messa in produzione

APPLICAZIONI

GENERARE UN IMPATTO CONCRETO

OTTIMIZZAZIONE DI PROCESSO

Per massimizzare l'efficienza operativa, la produttività e la sostenibilità dei processi industriali

Processi gestionali

- Gestione magazzino;
- Processi di Know-Your Customer (KYC);
- Analisi rischio terze parti;
- Gestione fornitori;
- Automazione servizio clienti;
- Ottimizzazione planning.
- ...

Processi Produttivi

- Gestione degli impianti;
- Efficienza energetica;
- Riduzione degli scarti;
- Ottimizzazione della logistica interna;
- Automazione del controllo qualità.
- ...

CRESCITA DEL BUSINESS

Attivazione dei dati per migliorare il rapporto con il mercato

- Individuazione nuovi target;
- Acquisizione nuovi clienti;
- Fidelizzazione clienti esistenti (aumento Life-Time-Value);
- Apertura nuovi mercati;
- Ottimizzazione di prodotti e servizi;
- Sviluppo nuovi modelli di business basati su «Servitization»;
- Espansione dell'offerta attraverso Marketplace dinamici;
- Ottimizzazione azioni di MarComm.



Alcune applicazioni pratiche di AI per ottimizzare processi gestionali



KNOWLEDGE MANAGEMENT

AI generativa per automatizzare i processi di gestione documentale ripetitivi, migliorandone l'efficienza:

- *Recupero informazioni in modalità conversazionale da documentazione e manuali tecnici;*
- *Monitoraggio continuo di documenti per assicurare compliance, rilevando errori e anomalie;*
- *Classificazione e archiviazione automatica;*
- *Creazione di chatbot e agenti virtuali per supporto immediato sia interno che esterno.*
-



OTTIMIZZAZIONE SUPPLY CHAIN

L'AI ha un impatto significativo sull'efficienza della supply chain e della gestione del magazzino:

- *Analisi performance dei fornitori;*
- *Automazione documenti di trasporto;*
- *Analisi percorsi di consegna più efficienti*
- *Monitoraggio continuo delle condizioni di stock, identificando surplus o rischi esaurimento scorte*
- ...



GESTIONE RISCHIO TERZE PARTI

L'AI permette di sfruttare grandi volumi dati esterni destrutturati per misurare in modo approfondito e dinamico i rischi legati alla rete distributiva, di fornitura o ai partner commerciali, con l'obiettivo di mitigarli.



INTELLIGENT PLANNING

Anche grazie all'AI le aziende possono migliorare la visibilità finanziaria, grazie all'abilitazione di processi di pianificazione per l'approvvigionamento, la produzione e le vendite (es. previsione della domanda) rendendoli più accurati e sincronizzati all'interno di una visione integrata.



Alcune Applicazioni pratiche di AI per ottimizzare processi industriali



CONTINUITA' NELLA PRODUZIONE

L'AI favorisce la manutenzione predittiva e prescrittiva degli impianti industriali abilitando l'identificazione anticipata di possibili guasti ed anomalie

- *Riduzione dei tempi di inattività e costi di manutenzione,*
- *Aumento della longevità degli impianti;*
- *Maggiore continuità e affidabilità del processo produttivo.*
- ...



EFFICIENZA ENERGETICA

Grazie all'AI le aziende possono monitorare ed ottimizzare l'uso dell'energia nelle fabbriche, assicurando che le risorse siano utilizzate in modo efficiente e riducendo gli sprechi energetici.

- *Ottimizzazione automatica dei carichi elettrici;*
- *Regolazione dei sistemi di riscaldamento, ventilazione e aria condizionata basandosi su pattern di utilizzo, previsioni meteorologiche, etc.*
- *Manutenzione predittiva degli impianti*
-



RIDUZIONE DEGLI SCARTI

L'impiego di soluzioni di AI permette di individuare con precisione le fasi del processo produttivo dove gli scarti sono generati, analizzando dati provenienti da una vasta gamma di sensori e sistemi di tracciamento, e suggerire come ridurli.



Alcune Alcune Applicazioni pratiche di AI per la Crescita del Business



AZIONI MARKETING PERSONALIZZATE

L'AI consente di creare audience di prospect/clienti dinamiche e verticali, basate sull'analisi in tempo reale dei loro interessi, preferenze, comportamenti futuri ed esigenze specifiche per:

- favorire attività di cross/up-selling;
- aumentare la fidelizzazione ed il life-time-value
- ottimizzare il ROI delle azioni di marketing.
-



PREVEDERE TREND DI MERCATO

L'AI può analizzare i dati di mercato per:

- anticipare le fluttuazioni della domanda
- lanciare nuovi prodotti e servizi;
- individuare nuovi target e/o segmenti di clientela;
- identificare nuovi partner di distribuzione;
- supportare l'apertura di nuovi mercati
-



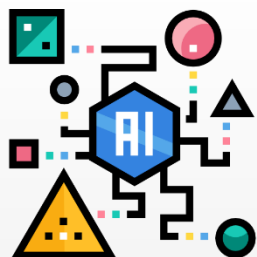
ABILITARE "SERVITIZATION"

Utilizzando l'AI per analizzare i dati raccolti dai clienti, dai fornitori e dalla catena di distribuzione, le aziende possono anticipare le esigenze del mercato e passare da una vendita di prodotti a una di servizi integrati, abilitando nuovi modelli di vendita che generano flussi di entrate ricorrenti.



Misurare l'impatto dell'AI

Messa in produzione



Misurazione risultati

Funzioni coinvolte nell'adozione dei sistemi AI

- Produzione
- Operations
- Marketing & Sales
- HR
-

Knowledge di campo

Figure coinvolte nella misurazione degli impatti

- Vertici aziendali
- Direzione finanziaria

- Aumento Life-Time-Value
- Riduzione costi operativi
- Aumento dei ricavi
- Riduzione sprechi
- Ottimizzazione energetica
-



ASSINTEL
ASSOCIAZIONE NAZIONALE
IMPRESSE ICT



La Governance dell'AI

Con l'aumento degli use case all'interno di un'azienda, aumenta la necessità di avere una governance dei sistemi di AI

FUNZIONI AZIENDALI

ESEMPI DI USE CASE

DIREZIONE AZIENDALE

ESEMPI DI STRUMENTI DI GOVERNANCE

Produzione

Manutenzione predittiva

Riciclo e Upcycling

Finance

Recupero informazioni da documenti aziendali

Logistica

Automazione intelligente del magazzino

Pianificazione ottimale rotte di consegna merci

Ops

Previsione della domanda

Ottimizzazione energetica

Sicurezza dei dati
Compliance interna
Rispetto Indicatori ESG
Monitoraggio costi
Compliance esterna
(AI Act, GDPR, ..)
Controllo utilizzo interno
Cybersecurity

Piattaforme di Data Management:
Private Cloud Computing
Secure On-Premise
Edge Computing

Sistemi di Monitoraggio Performance e Gestione costi

Strumenti di Auditing e Crittografia dati

Sistemi di Identity & Access Management

Framework di Controllo Compliance

Software di Data Visualization

Strumenti di Threat Detection & Intrusion Prevention, Firewall di ultima generazione



ASSINTEL
ASSOCIAZIONE NAZIONALE
IMPRESSE ICT



GRAZIE PER L'ATTENZIONE



ASSINTEL
ASSOCIAZIONE NAZIONALE
IMPRESE ICT