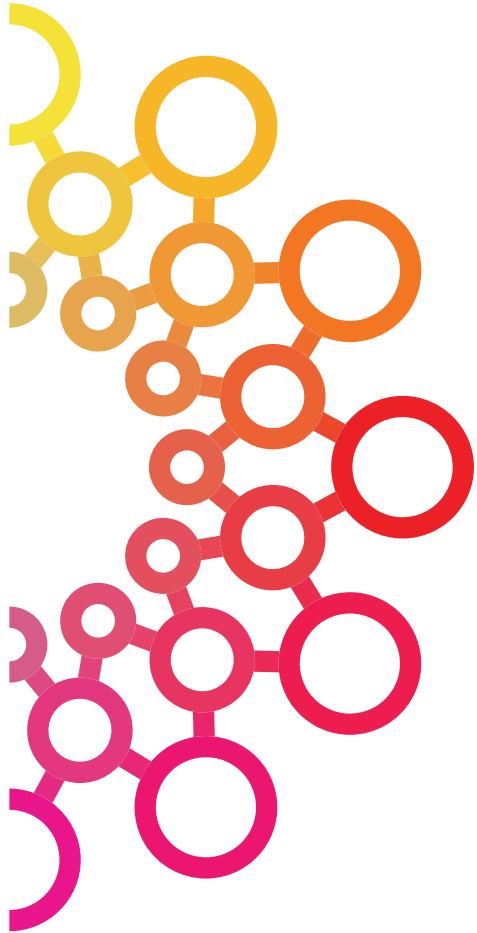


TRANSFORM

TERRITORIES AS RESPONSIVE AND ACCOUNTABLE
NETWORKS OF S3 THROUGH NEW FORMS OF
OPEN AND RESPONSIBLE DECISION-MAKING





Il percorso di participatory research agenda setting nel PST e il focus sulla transizione energetica giusta

Anna Pellizzone

Fondazione Giannino Bassetti



TRANSFORM

LE ATTIVITÀ IN LOMBARDIA



Participatory Research Agenda Setting (2021)

Percorso deliberativo sui bisogni dei cittadini alla base delle strategie regionali di ricerca e innovazione

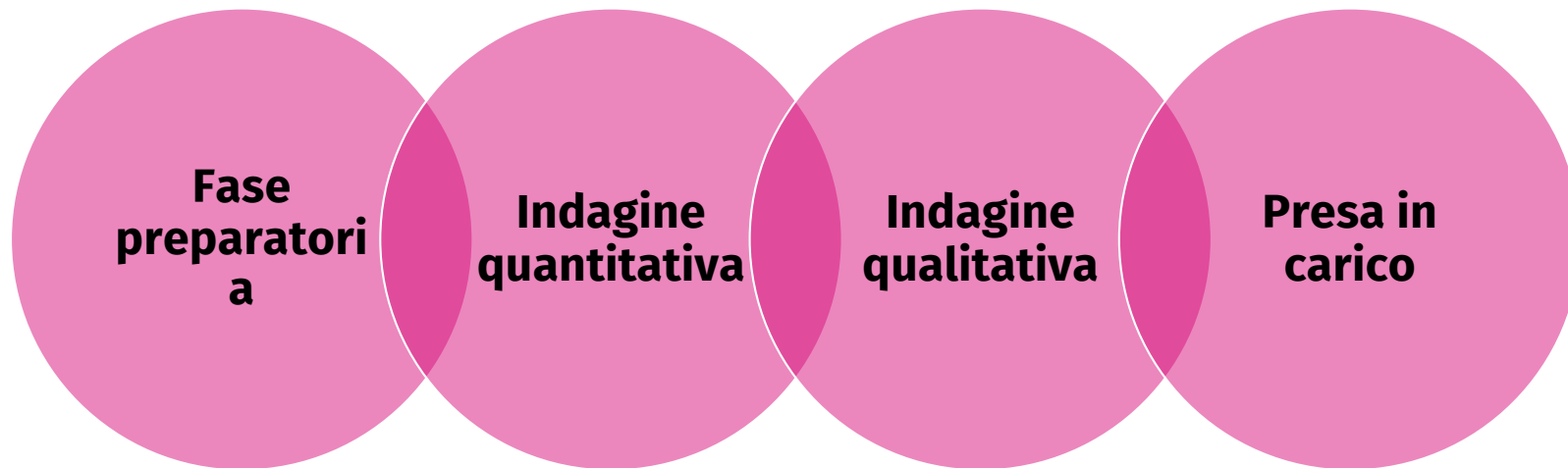


Citizens' Jury (2022)

Percorso deliberativo su Responsible Smart Mobility



Il processo



Un processo trasparente: comunicazione e restituzione dei risultati

Regione Lombardia | Open Innovation

IL PROGETTO

Uno sviluppo del territorio inclusivo, trasparente e responsabile: con questa ambizione nasce TRANSFORM, il progetto finanziato dalla Commissione Europea che mira a coinvolgere i cittadini nelle decisioni su ricerca e innovazione a livello regionale.

SCOPRI DI PIÙ

IN LOMBARDIA

TRANSFORM aiuta i governi regionali a integrare la Responsible Research and Innovation nelle loro pratiche: grazie al progetto, Regione Lombardia ha coinvolto i cittadini nella definizione dei bisogni di ricerca e innovazione del territorio e delle persone che lo abitano.

SCOPRI DI PIÙ

IL PERCORSO PARTECIPATIVO

In Lombardia, un campione rappresentativo della popolazione è stato chiamato a rispondere a un questionario e a partecipare a un workshop deliberativo. I cittadini hanno espresso le loro opinioni in modo concreto e hanno raccontato quali sono le loro priorità in termini di ricerca e innovazione.

SCOPRI DI PIÙ

TRANSFORM



FASE PRELIMINARE I BISOGNI DEI CITTADINI IN AMBITO RICERCA E INNOVAZIONE



Periodo: febbraio-maggio 2021



Obiettivo specifico e il contesto di policy: coinvolgere la popolazione lombarda nella definizione dei **bisogni** di ricerca e innovazione alla base del Programma Strategico Triennale per la Ricerca, l'Innovazione e il Trasferimento Tecnologico (PST 2021-2023)



Definizione metodologia



Il survey

Elaborazione di Fondazione Bassetti in dialogo con RL e Finlombarda

Come sono state strutturate le domande: considerando SDGs ed ecosistemi del PST (2018-2020)

Campione rappresentativo di persone che vivono in Lombardia: circa 1.000 persone.

Calibrato per: età, genere, provincia di residenza

Altri fattori: area rurale/urbana/suburbana; presenza di persone non autosufficienti/bambini/anziani; numerosità

Somministrazione online e per telefono (tra il 20 e il 28 aprile 2021)



Survey: la struttura

1. **INTRODUZIONE** chiarire gli scopi del questionario e l'utilizzo che viene fatto delle informazioni raccolte
2. **INFORMAZIONI GENERALI SOCIO-ANAGRAFICHE** contestualizzazione più approfondita dei bisogni
3. **I BISOGNI DEL TERRITORIO**
IDENTIFICARE I BISOGNI DEL TERRITORIO
BISOGNI E COVID-19
LE PRIORITÀ (identificare due priorità)
LE RISPOSTE AI BISOGNI (Ricerca, innovazione, servizi, modifiche di comportamenti individuali, informazione pubblica, coinvolgimento dei cittadini)
4. **I BISOGNI PERSONALI E FAMILIARE**
IDENTIFICARE LE PRIORITÀ
RUOLO DI RICERCA E INNOVAZIONE (Possono rispondere ai bisogni identificati? Se sì, come; se no, perché?)
5. **IL DISEGNO DELLE PRIORITÀ DI RICERCA E INNOVAZIONE**
Attori con cui RL dovrebbe dialogare per definire le priorità di ricerca e innovazione





Survey: risultati principali

BISOGNI DEL TERRITORIO: educazione, lavoro, città meno inquinate

- per i giovani (18-24) temi di sostenibilità ambientale più e gli anziani (>65)
- parità tra uomini e donne più sentita nei nuclei più numerosi (+9%)
- accesso a energia pulita a prezzi sostenibili (+16%) più sentiti dalla popolazione suburbana

SOLUZIONI PER RISPONDERE AI BISOGNI: migliori politiche, servizi e ingaggio dei cittadini

- ricerca e innovazione importanti (ambito salute), ma da sole non bastano
- coinvolgimento dei cittadini importante soprattutto su temi di sostenibilità ambientale

IL DISEGNO DELLE PRIORITÀ DI RICERCA E INNOVAZIONE

- attori con cui Regione Lombardia dovrebbe dialogare per definire le priorità di ricerca e innovazione: università e centri di ricerca (43%), governo nazionale (40%), cittadini (37%)



Il workshop deliberativo

Tema: «La transizione energetica giusta per tutti»

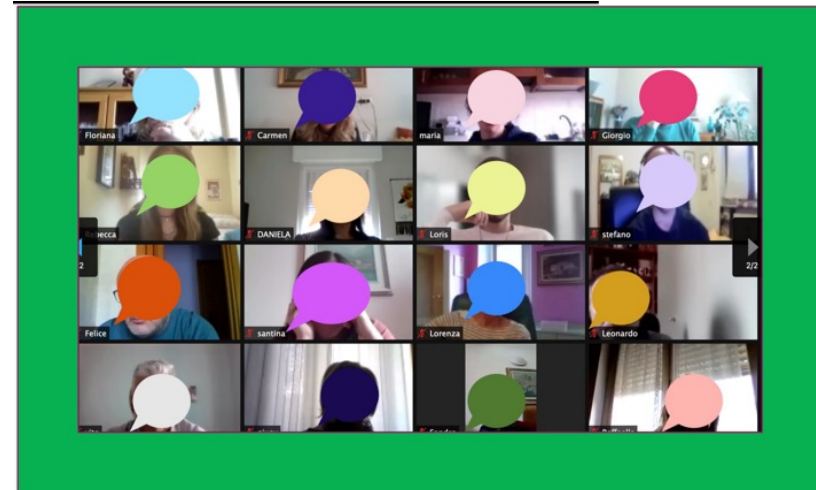
Scelta sulla base di una serie di valutazioni e necessità:

- Evidenze del survey
- Rilevanza della tematica nelle politiche EU e nazionali (Green Deal, PNRR)
- Necessità di valutare la dimensione sociale della sostenibilità

Workshop deliberativo: veloce e meno costoso



Workshop: caratteristiche



Maggio 2021 (sabato)

Online

Durata: 8 ore

Gruppo di 18 persone (calibrato per genere, età, provincia di provenienza)

Supporto di un'agenzia specializzata in ricerche sociali

Incentivi per la partecipazione



Workshop: la struttura

Fase informativa

- Obiettivi della giornata
- Video informativo (Nicola Armaroli, CNR Bologna)
- Intervento e dialogo con Luca Donelli (Lombardy Energy Cleantech Cluster)

Elaborazione delle raccomandazioni

- Formazione e innovazione nel lavoro
- Servizi migliori e incentivi ecologici per edifici pubblici e privati
- Digitalizzazione della PA

Discussione

- Macroaree di azione per la transizione energetica in Lombardia
- Identificazione di tre aree prioritarie
- Azioni di giustizia sociale per una transizione giusta nelle tre macroaree



Workshop: le raccomandazioni



Formazione e innovazione nel lavoro

Esempi:

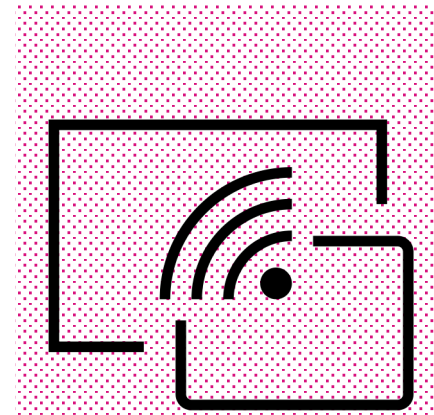
- Mappatura delle professioni a rischio per la decarbonizzazione
- Stage di formazione per nuovi lavori green



Servizi migliori/incentivi per le abitazioni

Esempi:

- Incentivi per sostituire gli elettrodomestici
- Passare attraverso le aziende o le PMI



Digitalizzazione della pubblica amministrazione

Esempi

- Digital divide (soprattutto anziani)
- Prevedere degli sportelli dedicati per chi non è in grado di accedere a questi servizi da solo



Feedback di valutazione: dare voce ai cittadini

Cosa ti è piaciuto?

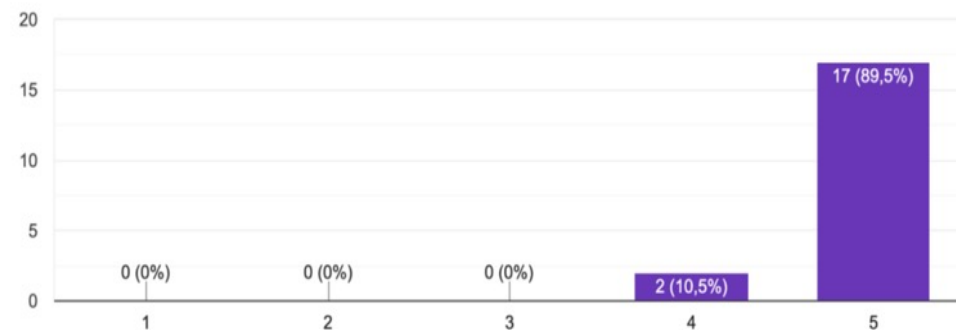
«La possibilità innovativa che la regione Lombardia ha dato ai cittadini di esprimere la propria opinione su una tematica importante come la sostenibilità e la transizione ecologica/ dire la mia»

«Lo scambio con altri cittadini/ le interazioni/ stare in gruppo/ lavorare insieme per il futuro/ la condivisione /la condivisione di idee e l'atteggiamento positivo di tutti/ l'esperienza del confronto che ci manca da tempo / i gruppi»

«Importanza del tema trattato»

9. Su una scala da 1 a 5, quanto pensi che la tematica affrontata (la transizione energetica giusta per tutti) sia prioritaria per i cittadini e per il territorio della Lombardia? (1 minimo, 5 massimo)

19 risposte





TRANSFORM

www.transform-project.eu

 @TRANSFORMproject

 @TRANSFORMproject



This project has received funding from the European Union's Horizon 2020 research and innovation programme under the grant agreement N° 872687

